

# Prévention du risque de chute chez la personne âgée

**Dossier documentaire**  
Juillet 2021,  
Mise à jour en Janvier 2023





Epidémiologie



Réglementation et  
Politique



Généralités



Facteurs de risques  
Evaluation



Risques  
intrinsèques



Risques  
extrinsèques



Prévention



Prise en charge



Conséquences  
physiques & et  
psychiques

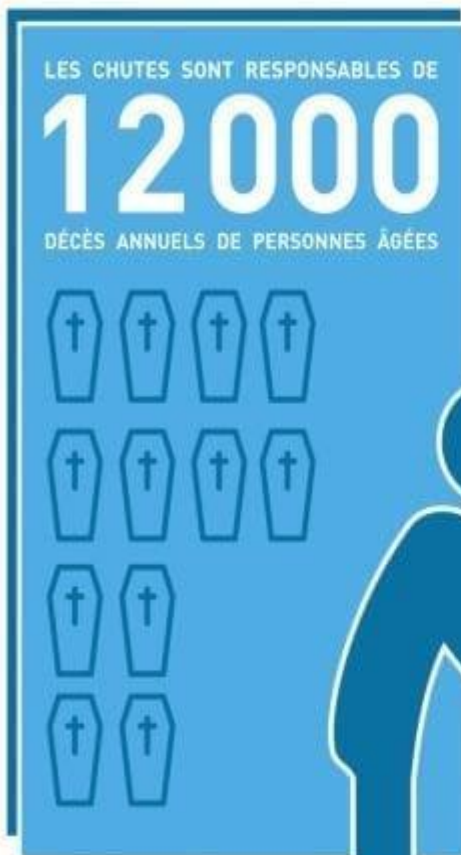


Pour aller  
plus loin



Plusieurs définitions de la chute existent. La plus consensuelle correspond à une « Perte brutale et totalement accidentelle de l'équilibre postural lors de la marche ou de la réalisation de toute autre activité et faisant tomber la personne sur le sol ou toute autre surface plus basse que celle où elle se trouvait ». La chute est ici considérée comme un événement accidentel qui reconnaît de multiples facteurs de risque, aussi bien intrinsèques (morbidité, santé cognitive, bas niveau socioéconomique...) qu'extrinsèques (produits impliqués dans la chute (tapis, fils électriques), organisation du logement ...).

Chutes des personnes âgées à domicile. Caractéristiques des chuteurs et des circonstances de la chute. Volet « Hospitalisation » de l'enquête ChuPADom, <https://www.santepubliquefrance.fr/maladies-et-traumatismes/traumatismes/chute/>



Plus le temps passé au sol est long, plus les pathologies associées "post-chute" et les coûts pour la collectivité sont importants.

Infographie Silvereco, 8 juillet 2020.

URL : <https://www.silvereco.fr/chute-de-la-personne-agee-causes-consequences-et-prevention/3187245>



[OUVRAGE]

## **Chutes des personnes âgées à domicile. Caractéristiques des chuteurs et des circonstances de la chute. Volet « Hospitalisation » de l'enquête ChuPADom**

TORRES, Marion et al. - Santé Publique France, Coll. Etudes et enquêtes, 2020, 139 p.

URL : <https://www.santepubliquefrance.fr/maladies-et-traumatismes/traumatismes/chute/documents/enquetes-etudes/chutes-des-personnes-agees-a-domicile.-caracteristiques-des-chuteurs-et-des-circonstances-de-la-chute.-volet-hospitalisation-de-l-enquete-chupadom>

[ARTICLE]

## **La surveillance épidémiologique des chutes chez les personnes âgées**

THELOT, Bertrand et al. - Bulletin épidémiologique Hebdomadaire, Juillet 2017, n°16-17, p. 328-335.

URL : [http://beh.santepubliquefrance.fr/beh/2017/16-17/2017\\_16-17\\_5.html](http://beh.santepubliquefrance.fr/beh/2017/16-17/2017_16-17_5.html)

[REVUE]

## **Viellissement et fragilité : approches de santé publique**

CARCAILLON-BENTATA, Laure et al. - Bulletin épidémiologique hebdomadaire, Juillet 2017, n°16-17, 53 p.

URL : [http://beh.santepubliquefrance.fr/beh/2017/16-17/pdf/2017\\_16-17.pdf](http://beh.santepubliquefrance.fr/beh/2017/16-17/pdf/2017_16-17.pdf)

[ENQUETE]

## **Les accidents de la vie courante chez les personnes de 65 ans et plus**

PEDRONO, Gaëlle et al. in *Enquête permanente sur les accidents de la vie courante (EPAC). Résultats 2010 en France métropolitaine*. - Institut de veille sanitaire, 2016, p. 36-47.

URL : <https://www.santepubliquefrance.fr/docs/enquete-permanente-sur-les-accidents-de-la-vie-courante-epac.-resultats-2010-en-france-metropolitaine>

[CHAPITRE D'OUVRAGE]

## **L'environnement et les chutes des personnes âgées : le regard de l'épidémiologie**

FREUND, Robert-Jean in *Agir sur l'environnement pour permettre les activités*, TROUVE Éric (coord.), 2016, p. 15-28.

URL : <https://www.deboecksuperieur.com/ouvrage/9782353273553-agir-sur-l-environnement-pour-permettre-les-activites>

[COMMUNICATION]

## **Les chutes des personnes âgées : un enjeu majeur de santé publique**

PEDRONO, Gaëlle et al. – 10èmes Journées de la prévention et de la santé publique, Juin 2015.

URL : [santepubliquefrance.fr/content/download/60413/1193346](http://santepubliquefrance.fr/content/download/60413/1193346)

[COMMUNICATION]

## **Épidémiologie, morbidité, mortalité, coût pour la société et pour l'individu, principales causes de la chute**

GONTHIER, Régis - Bulletin de l'Académie Nationale de Médecine, Juin 2014, Volume 198, n°6, p. 1025-1039.

URL : [https://doi.org/10.1016/S0001-4079\(19\)31256-7](https://doi.org/10.1016/S0001-4079(19)31256-7)

[COMMUNICATION]

## **Prévalence des chutes chez les personnes de 55 à 85 ans et caractéristiques des chuteurs : résultats du Baromètre Santé 2010**

PIN, Stéphanie et al. - Revue d'épidémiologie et de santé publique, 2014, Volume 62, n°S5, p. S254. (VIe Congrès International d'Épidémiologie, Nice, 10-12 septembre 2014)

URL : <https://doi.org/10.1016/j.respe.2014.06.273>

[RAPPORT]

## **Chutes chez les aînés au Canada, 2<sup>ème</sup> rapport**

Agence de la Santé au Canada, Février 2014, 71 p.

URL : [https://www.phac-aspc.gc.ca/seniors-aines/publications/public/injury-blessure/seniors\\_falls-chutes\\_aines/assets/pdf/seniors\\_falls-chutes\\_aines-fra.pdf](https://www.phac-aspc.gc.ca/seniors-aines/publications/public/injury-blessure/seniors_falls-chutes_aines/assets/pdf/seniors_falls-chutes_aines-fra.pdf)

Retour au sommaire



[POLITIQUE]

## CIRCULAIRE N° SGMCAS/CNSA/2022/21 du 9 février 2022 relative au lancement et à la mise en œuvre du plan triennal antichute des personnes âgées

Ministère des Solidarités et de la Santé, 09/02/2022, 11p.

URL : <https://www.legifrance.gouv.fr/circulaire/id/45293>

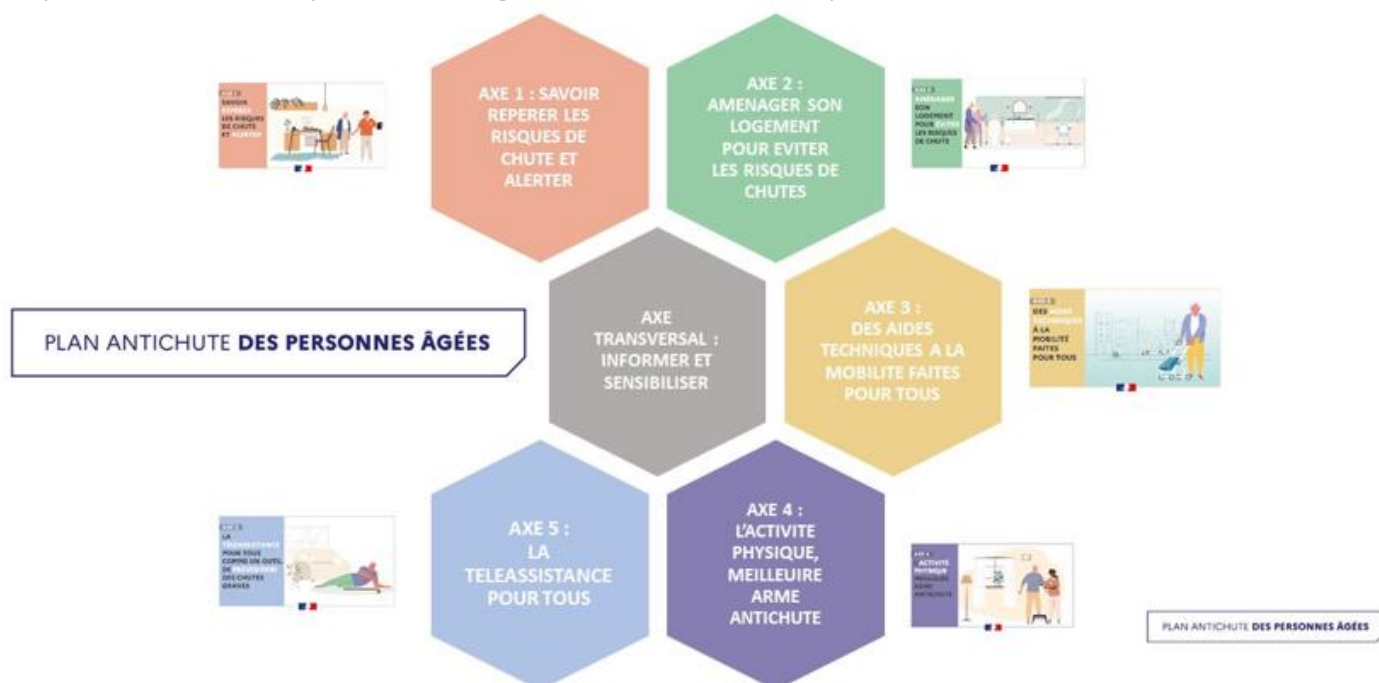
### Plan antichute des personnes âgées

Ministère des Solidarités et de la Santé, 21/02/2022, 35p.

<https://solidarites.gouv.fr/plan-antichute-des-personnes-agees>

<https://www.ars.sante.fr/plan-antichute-des-personnes-agees>

<https://solidarites.gouv.fr/sites/solidarite/files/2023-02/Plan%20antichute%20des%20personnes%20C3%A2g%C3%A9es%20-%20Synth%C3%A8se%20des%20plans%20r%C3%A9gionaux%20-%20Janvier%202023.pdf>



[RECOMMANDATION]

### Le patient à risque de chute : outil n° 3

Haute Autorité de Santé in *Recommandation de bonne pratique « Le pied de la personne âgée : approche médicale et prise en charge en pédicurie-podologie »*, 2020, 4 p.

URL: [https://www.has-sante.fr/upload/docs/application/pdf/2020-12/pied\\_de\\_la\\_personne\\_agee\\_-\\_fiche\\_outil\\_n3\\_patient\\_a\\_risque\\_de\\_chutes.pdf](https://www.has-sante.fr/upload/docs/application/pdf/2020-12/pied_de_la_personne_agee_-_fiche_outil_n3_patient_a_risque_de_chutes.pdf) HAUTE AUTORITÉ DE SANTÉ



[RECOMMANDATION]

### Le pied de la personne âgée : approche médicale et prise en charge de pédicurie-podologie

Haute Autorité de Santé, 8 décembre 2020, 86 p.

URL : [https://www.has-sante.fr/jcms/c\\_272462/fr/le-pied-de-la-personne-agee-approche-medicale-et-prise-en-charge-de-pedicurie-podologie](https://www.has-sante.fr/jcms/c_272462/fr/le-pied-de-la-personne-agee-approche-medicale-et-prise-en-charge-de-pedicurie-podologie)



HAUTE AUTORITÉ DE SANTÉ

[RECOMMANDATION]



**Repérage des déficiences sensorielles et accompagnement des personnes qui en sont atteintes dans les établissements pour personnes âgées**

Agence Nationale de l'Évaluation et de la Qualité des Établissements et Services Sociaux et Médicaux-Sociaux (ANESM), 2018, 96 p.

URL : [https://www.has-sante.fr/upload/docs/application/pdf/2018-03/deficiance\\_resi\\_aut\\_230117.pdf](https://www.has-sante.fr/upload/docs/application/pdf/2018-03/deficiance_resi_aut_230117.pdf)

[RAPPORT]

**Activité physique et prévention des chutes chez les personnes âgées. Expertise collective et Synthèse et recommandations**

INSERM (Institut national de la santé et de la recherche médicale), 2014, 114 p.

URL : [https://www.inserm.fr/wp-content/uploads/media/entity\\_documents/inserm-ec-2015-chutespersonnesagees-synthese.pdf](https://www.inserm.fr/wp-content/uploads/media/entity_documents/inserm-ec-2015-chutespersonnesagees-synthese.pdf)



[RECOMMANDATION]

**Cadre référentiel ETP Paerpa. Prévention des chutes.**

Haute Autorité de Santé, Septembre 2014, 7 p.

URL : [https://www.has-sante.fr/upload/docs/application/pdf/2014-09/cadre\\_referentiel\\_etp\\_paerpa\\_\\_chutes.pdf](https://www.has-sante.fr/upload/docs/application/pdf/2014-09/cadre_referentiel_etp_paerpa__chutes.pdf)

[AVIS]

**Avis de la HAS concernant l'évaluation du risque de chutes chez le sujet âgé autonome et sa prévention**

Avis et décisions de la HAS – Septembre 2012 - Mis en ligne le 26 avr. 2013

URL : [https://www.has-sante.fr/jcms/c\\_1525705/fr/avis-de-la-has-concernant-l-evaluation-du-risque-de-chutes-chez-le-sujet-age-autonome-et-sa-prevention](https://www.has-sante.fr/jcms/c_1525705/fr/avis-de-la-has-concernant-l-evaluation-du-risque-de-chutes-chez-le-sujet-age-autonome-et-sa-prevention)

[RECOMMANDATION]

**Évaluation et prise en charge des personnes âgées faisant des chutes répétées. Recommandations de bonnes pratiques professionnelles**

Société Française de Gériatrie et Gérontologie. (S.F.G.G.) - Haute Autorité de Santé, 2009, 4 p.

URL : [http://www.has-sante.fr/portail/jcms/c\\_793371/evaluation-et-prise-en-charge-des-personnes-agees-faisant-des-chutes-repetees](http://www.has-sante.fr/portail/jcms/c_793371/evaluation-et-prise-en-charge-des-personnes-agees-faisant-des-chutes-repetees)

[GUIDE]

**Prévention des chutes chez les personnes âgées à domicile : un référentiel francophone de bonnes pratiques en santé communautaire**

PIN, Stéphanie et al. - Bulletin Épidémiologique Hebdomadaire, Octobre 2007, n°37-38, p. 329-32

URL : <https://www.santepubliquefrance.fr/maladies-et-traumatismes/traumatismes/chute/documents/article/prevention-des-chutes-des-personnes-agees-a-domicile.-un-referentiel-francophone-de-bonnes-pratiques-en-sante-communautaire2>

[ARTICLE]

**Apports nutritionnels conseillés chez la personne âgée**

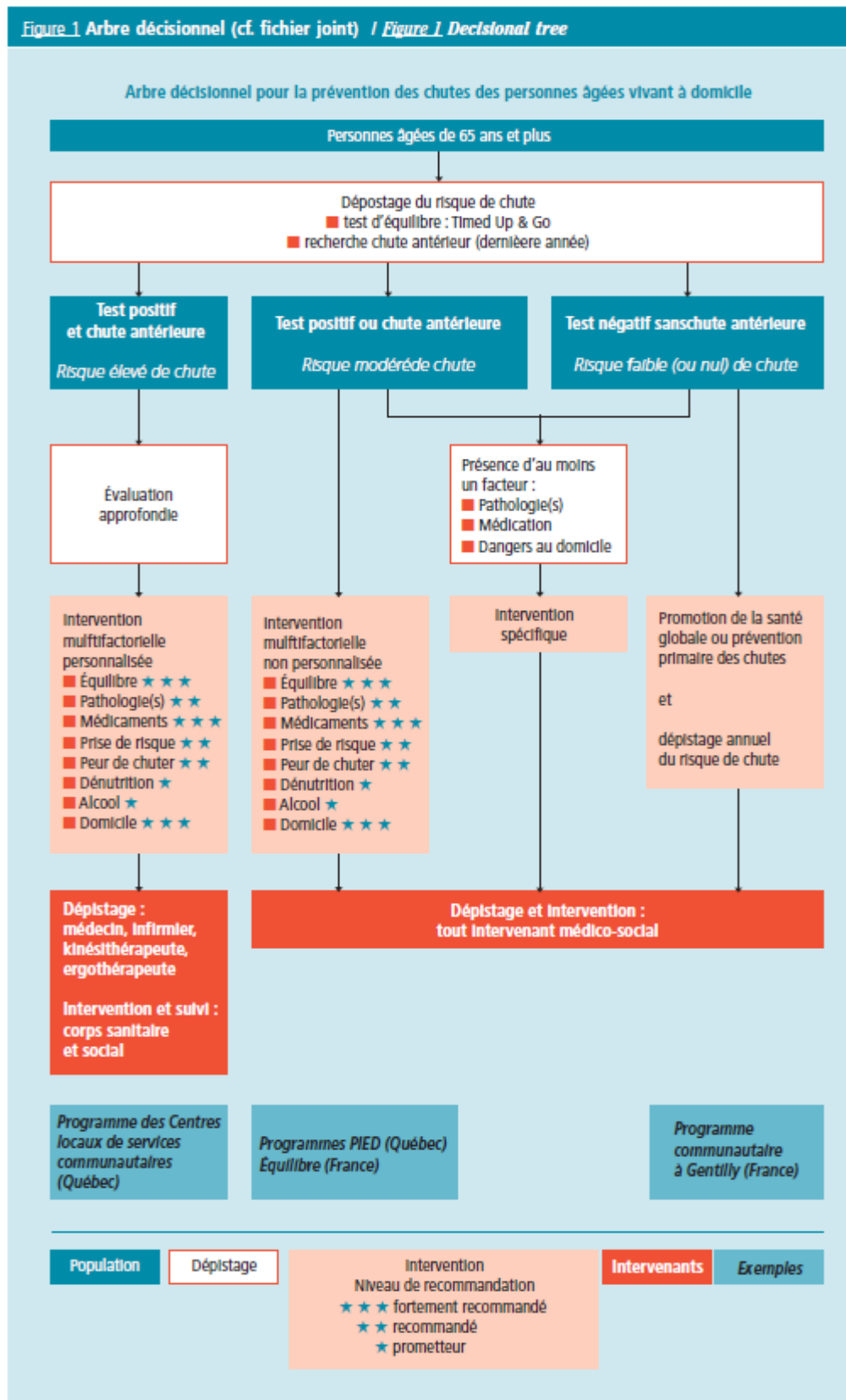
CYNOBER, Luc et al. - Nutrition Clinique et Métabolisme, Septembre 2000, Volume 14, n° S1, p. 3-60

URL: [https://doi.org/10.1016/S0985-0562\(00\)80002-3](https://doi.org/10.1016/S0985-0562(00)80002-3)



Retour au sommaire

Figure 1 Arbre décisionnel (cf. fichier joint) / Figure 1. Decisional tree





# Généralités

[CHAPITRE D'OUVRAGE]

## Les chutes

GAGNE, Catherine et al., In *Soins Infirmiers aux aînés en perte d'autonomie (3ème édition)*, VOYER, Philippe (dir.) - ERPI, 2021, p. 309-325.

URL : <https://www.decitre.fr/livres/soins-infirmiers-aux-aines-en-perte-d-autonomie-9782761386050.html>

[ARTICLE]

## La chute chez la personne âgée

LE MONNIER, Eva - Soins Aides-Soignantes, Septembre 2019, Volume 16, n°90, p. 17-19.

URL: <https://www.em-consulte.com/article/1317741/article/la-chute-chez-la-personne-agee>



[OUVRAGE]

## Prévention des chutes des personnes âgées en institution. Hôpital, Ehpad, maison de retraite. 200 exercices pratiques et ludiques. 350 photographies démonstratives

CHOQUE, Jacques - Lamarre, 2017, 192 p.

URL : <https://livre.fnac.com/a10458545/Jacques-Choque-Prevention-des-chutes-des-personnes-agees-en-institution>

[OUVRAGE]

## Le corps vécu chez la personne âgée et la personne handicapée

ANCET, Pierre – Dunot, 2014, 240 p.

URL: <https://www.cairn.info/le-corps-vecu-chez-la-personne-agee-et-la-personne--9782100713097.htm>



[ARTICLE]

## Chutes de la personne âgée

SECLEPPE, Sandrine et al. – Objectif Soins et Management, 2012, n°210, p. 46-50.

URL: <https://www.espaceinfirmier.fr/presse/objectif-soins-et-management/article/n-210/chutes-de-la-personne-agee.html?query=secleppe&revues%5B0%5D=OBJ&page=1&bypage=25&sortBy=date>

DUNOD



[RAPPORT]

## Chutes chez les personnes âgées de 65 ans et plus vivant à domicile

Ministère de la Santé et des Services Sociaux du Québec, 2012, 12 p.

URL : <https://publications.msss.gouv.qc.ca/msss/fichiers/2012/12-202-03F.pdf>

[ARTICLE]

## Les chutes de la personne âgée : une question d'actualité

BERRUT, Gilles – Gériatrie et Psychologie Neuropsychiatrie du Vieillessement, Septembre 2011, Volume 9, n°3, p. 253-254

URL : [https://www.jle.com/fr/revues/gpn/e-docs/les\\_chutes\\_de\\_la\\_personne\\_agee\\_une\\_question\\_dactualite\\_289638/article.phtml](https://www.jle.com/fr/revues/gpn/e-docs/les_chutes_de_la_personne_agee_une_question_dactualite_289638/article.phtml)

[THESE]

**Les chutes chez les personnes âgées : un enquête descriptive menée au sein d'un établissement d'hébergement pour personnes âgées dépendantes**

DOUIRI, Nadja - Thèse pour le diplôme d'état de docteur en médecine. Université Paris 7 Denis Diderot. Paris, 2007, 107p.

URL : <https://www.sudoc.fr/114171823>

[ARTICLE]

**La chute de la personne âgée**

RAMOS, Mireille - Soins Aides-Soignantes, Octobre 2006, Volume 3, n°12, p. 28-29.

URL : <https://www.em-consulte.com/article/84388/la-chute-de-la-personne-agee>

[Retour au sommaire](#) 

# Facteurs de risques : évaluation

[VIDEO - CONGRES]

## **Chutes du sujet âgé : comment en évaluer le risque et comment les prévenir ?**

TROMBETTI, Andrea - GRIO - Groupe de Recherche et d'Informations sur les Ostéoporoses France, Janvier 2020, 32<sup>ème</sup> Journée Scientifique : *Au-delà de l'ostéoporose*

URL : <http://www.grio.org/membres/video-js2020-1100.php>



[ARTICLE]

## **Nécessités de l'âge en institution. Évaluation du risque de chute et de fracture chez la personne âgée en institution**

PONS, Xavier et al. - Kinésithérapie, la Revue, Mars 2019, Volume 19, n°207, p. 21-28.

URL : [https://www.em-consulte.com/article/1278610/article/evaluation-du-risque-de-chute-et-de-fracture-chez-](https://www.em-consulte.com/article/1278610/article/evaluation-du-risque-de-chute-et-de-fracture-chez)



[OUVRAGE]

## **Chutes et facteurs associés chez les aînés québécois vivant à domicile**

GAGNE, Mathieu et al. - Institut national de santé publique du Québec, Collection Vieillesse et santé, Québec, 2018, 19 p.

URL : <https://www.inspq.qc.ca/publications/2347>

[MEMOIRE]

## **Intérêt du test de marche " Functional Gait Assessment " dans la prévention du risque de chute chez la personne âgée**

COENE, Claire de. – Mémoire en vue de l'obtention du Diplôme d'Etat de Masseur-Kinésithérapeute, Sciences du Vivant, 2017, 65 p.

URL : <https://dumas.ccsd.cnrs.fr/dumas-01738495/document>

[ARTICLE]

## **Tests cliniques et cinématique 3D. Vers une prédiction du risque de chute chez les personnes âgées**

CATINUS, Louis et al. - Revue des Questions Scientifiques, 2019, Volume 190, n°5, p. 89-100

URL : <https://luck.synhera.be/handle/123456789/526>

[ARTICLE]

## **Comprendre le risque de chute chez les aînés et leur perception du risque**

PEARSON, Caryn et al. - Statistique Canada, Coup d'œil sur la santé, octobre 2014, 13 p.

URL : <https://www150.statcan.gc.ca/n1/fr/pub/82-624-x/2014001/article/14010-fra.pdf?st=HKmRLEKE>

[THESE]

## **La chute d'origine mécanique existe-t-elle chez la personne âgée ? A propos d'une étude observationnelle chez 100 patients hospitalisés à l'issue d'une chute avec fracture**

GEORGE, Delphine – Thèse pour le diplôme d'état de docteur en médecine, Lille, 2013, 103 p.

URL : <https://pepite-depot.univ-lille2.fr/nuxeo/site/esupversions/c09c378e-46f3-4eba-a58c-77c4143a02c5>



[ARTICLE]

## **Essai de modélisation des facteurs de risque de chute chez les personnes âgées**

GAUBERT DAHAN, Marie Line et al. - Gériatrie et Psychologie Neuropsychiatrie du Vieillessement, Septembre 2011, Volume 9, n° 3, p. 277-285

URL :

[https://www.jle.com/fr/revues/gpn/e-docs/essai\\_de\\_modelisation\\_des\\_facteurs\\_de\\_risque\\_de\\_chute\\_chez\\_les\\_sujets\\_ages\\_289642/article.phtml](https://www.jle.com/fr/revues/gpn/e-docs/essai_de_modelisation_des_facteurs_de_risque_de_chute_chez_les_sujets_ages_289642/article.phtml)

[ARTICLE]

**Un protocole sous forme d'affiche pour évaluer les risques et les fragilités des personnes âgées en Ehpad**

SANCHEZ, Charles - Soins Gérontologie, Mars-Avril 2011, Volume 16, n° 88, p. 14-17

URL: <http://www.em-consulte.com/article/285028>

[THESE]

**Bilan de chute aux urgences de la personne âgée de plus de 75 ans de la nécessité d'un travail multidisciplinaire à la recherche de facteurs de risque prédictifs de récurrence.**

LEISSNER HARQUEL, Céline - Thèse pour le diplôme d'état de docteur en médecine, Strasbourg, 2010, 231 p.

URL : <https://www.sudoc.fr/14732467X>

[ARTICLE]

**Cartographie des situations dangereuses dans le risque de chute**

RODRIGUEZ, Blasinda et al. - Soins Gérontologie, Mai-Juin 2010, Volume 15, n° 83, p. 37-41

URL : <http://www.em-consulte.com/article/253661>

[ARTICLE]

**Facteurs de risque de chute chez le sujet âgé : quelle prévalence en court séjour gériatrique ?**

COUGNAUD PETIT A., et al. – La Revue de Gériatrie, 2008, Volume 33, n° 6, p. 469-480.

URL : <http://www.revuedegeriatrie.fr/index.php>

[ARTICLE]

**Chute de la personne âgée, quelle est la responsabilité du soignant ?**

PONTE, Carène - Soins Aides-Soignantes, Février 2007, Volume 4, n° 14, p. 10

URL : <https://www.em-consulte.com/article/84459/chute-de-la-personne-agee-quelle-est-la-responsabi>



[ARTICLE]

**Évaluer le risque de chute chez la personne âgée**

LAKROUN, S et al. - Dementiae – De Senectute, Mars-Avril 2007, Volume 4, n°22, p. 42-47

URL: <https://bdsp-ehesp.inist.fr/vibad/index.php?action=getRecordDetail&idt=361304>

[ARTICLE]

**Evaluation du score STRATIFY pour identifier les patients à haut risque de chute en soins de suite gériatrique**

BAILLEUX, C et al. - La Revue de Gériatrie, 2006, Volume 31, n° 7 : p. 505-513

URL: [https://www.ascodocpsy.org/santepsy/index.php?lvl=notice\\_display&id=141563](https://www.ascodocpsy.org/santepsy/index.php?lvl=notice_display&id=141563)

Retour au sommaire 

## Troubles locomoteurs

---

[ARTICLE]

### **Équilibre postural et risque de chute dans une population marocaine âgée**

ASLY, Mouna et al. - NPG Neurologie - Psychiatrie - Gériatrie, Janvier 2021, Volume 21, n° 122, p. 112-117

URL : <https://doi.org/10.1016/j.npg.2020.09.006>



[ARTICLE]

### **Troubles de la marche et chutes chez le sujet âgé**

DEFFOND, Didier - Revue du Rhumatisme Monographies, Juin 2019, Volume 86, n° 3, p. 178-182

URL : <https://www.sciencedirect.com/science/article/pii/S1878622719300268>

[THESE]

### **Les troubles de l'équilibre statique chez la personne âgée. Validation d'un dispositif permettant de quantifier le trouble de l'équilibre et de prédire le risque de chute à 6 mois chez la personne âgée de 70 ans et plus consultant aux urgences**

THOMAS, Damien - Thèse pour le diplôme d'état de docteur en Médecine humaine et pathologie, Paris, 2015, 105 p.

URL : <https://dumas.ccsd.cnrs.fr/dumas-01307268/document>

[ARTICLE]

### **Veillesissement physiologique et pathologique de la fonction d'équilibration et de la marche**

DEHAIL, Patrick et al. - La Lettre de Médecine Physique et de Réadaptation, Mars 2012, Volume 28, p. 153-157

URL : <https://doi.org/10.1007/s11659-012-0312-5>

[ARTICLE]

### **La rétropulsion des personnes âgées est-elle un facteur prédictif de chute ?**

COTE-REY, Camille et ali. - Kinésithérapie, la Revue, Juin 2012, Volume 12, n° 126, p. 48-53

URL : <https://doi.org/10.1016/j.kine.2012.02.001>

[ARTICLE]

### **Troubles de la marche et de l'équilibre : chutes chez le sujet âgé**

CRESSOT, Véronique et al. - La Revue du Praticien, Avril 2011, Volume 61, n°4, p. 575-580

URL : <https://www.larevuedupraticien.fr/archive/q-62-troubles-de-la-marche-et-de-lequilibre-chutes-chez-le-sujet-age>

[DOSSIER]

### **Troubles de l'équilibre du sujet âgé**

TRAN BA HUY, Patrice et al. - La Revue du Praticien, Juin 2011, Volume 61, n°6, p. 819-837

URL : <https://www.larevuedupraticien.fr/archive/troubles-de-lequilibres-du-sujet-age>



[DOSSIER]

### **Les troubles de la marche chez la personne âgée**

COSTE, Séverine et al. Soins Gériatrie, Mai 2010, Volume 15, n°83, p. 19-42

URL : <https://www.em-consulte.com/revue/SGER/15/83/table-des-matieres/>

[ARTICLE]

### **Évaluation clinique de l'équilibre chez le sujet âgé**

Mourey, France - Kinésithérapie, la Revue, Juillet 2010, Volume 10, n°103, p. 18-22

URL : [https://doi.org/10.1016/S1779-0123\(10\)74875-0](https://doi.org/10.1016/S1779-0123(10)74875-0)

[ARTICLE]

### **Techniques d'évaluation à domicile de la qualité de l'équilibre et de la force de préhension chez la personne âgée en perte d'autonomie**

MICHEL-PELLEGRINO, Valérie et al. - IRBM, Novembre–Décembre 2009, Volume 30, n°5-6, p. 262-267

URL : <https://doi.org/10.1016/j.irbm.2009.10.010>

[ARTICLE]

### **Le test de station unipodale pour évaluer le risque de chute chez les sujets âgés**

BELMIN, Joël et al. – La Revue de Gériatrie, Avril 2009, Volume 34, n°4, p. 331-332

URL : <http://www.revuedegeriatrie.fr/index.php>

[ARTICLE]

### **Analyse de la vitesse de marche chez des personnes âgées ambulatoires : relation avec le risque de chute et les troubles cognitifs**

KOSKAS, Pierre et al. - La Revue de Gériatrie, Janvier 2008, Volume 33, n°1, p. 33-43

URL : <http://www.revuedegeriatrie.fr/index.php>

[ARTICLE]

### **Intérêt de l'analyse de la sémiologie et de la vitesse de la marche du sujet âgé dans l'évaluation du risque de chute à l'aide d'un parcours de marche comportant une double tâche**

KOSKAS, Pierre et al. - Journal de Réadaptation Médicale : Pratique et Formation en Médecine Physique et de Réadaptation, Février 2007, Volume 27, n°1, p. 13-20

URL : [https://doi.org/10.1016/S0242-648X\(07\)89690-3](https://doi.org/10.1016/S0242-648X(07)89690-3)

[ARTICLE]

### **Marche et double tâche : définition, intérêts et perspectives chez le sujet âgé**

BEAUCHET, Olivier et al. – Psychologie et Neuropsychiatrie du Vieillessement, Septembre 2006, Volume 4, n°3, p. 215-225.

URL : [https://www.jle.com/download/pnv-269721-4682-marche\\_et\\_double\\_tache\\_definition\\_interets\\_et\\_perspectives\\_chez\\_le\\_sujet\\_age\\_A\\_Cartier-u.pdf](https://www.jle.com/download/pnv-269721-4682-marche_et_double_tache_definition_interets_et_perspectives_chez_le_sujet_age_A_Cartier-u.pdf)

[ARTICLE]

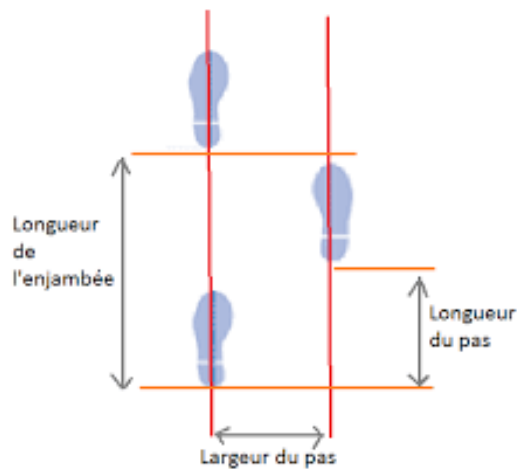
### **Évaluation posturale à domicile chez la personne âgée : comparaison chuteurs–non chuteurs**

AUFAUVRE, Valérie et al. - Annales de Réadaptation et de Médecine Physique, Mai 2005, Volume 48, n°4, p. 165-171

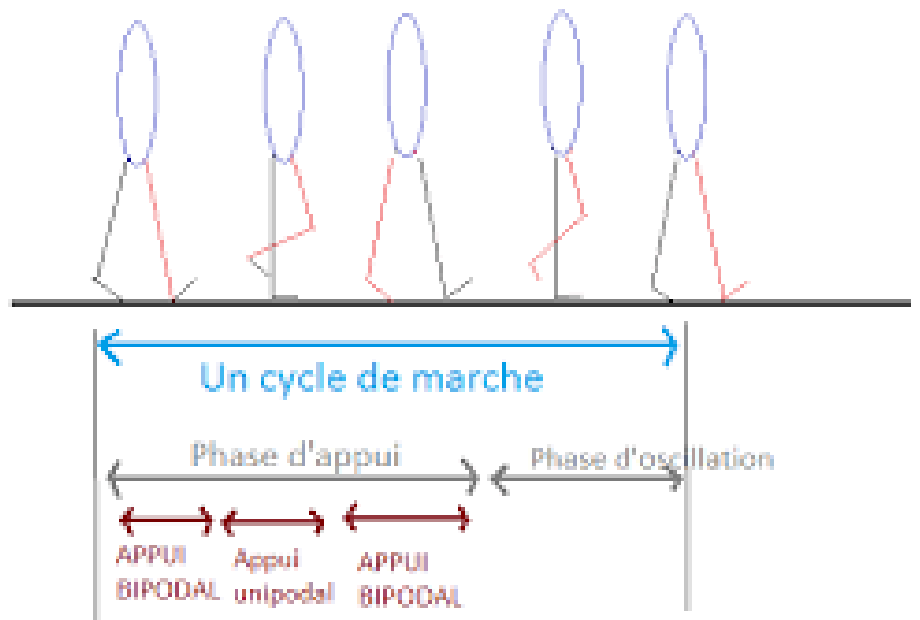
URL : <https://doi.org/10.1016/j.annrmp.2004.12.003>



## Paramètres spatiaux de la marche :



## Paramètres temporels de la marche :



In : Intérêt du test de marche " Functional Gait Assessment " dans la prévention du risque de chute chez la personne âgée COENE, Claire de. – Mémoire en vue de l'obtention du Diplôme d'Etat de Masseur-Kinésithérapeute, Sciences du Vivant, 2017, 65 p.

URL: <https://dumas.ccsd.cnrs.fr/dumas-01738495/document>

# Ostéoporose

---

[ARTICLE]

## **Ostéoporose du sujet très âgé : quelles particularités ?**

CHORIN, Emeline et al. - Revue du Rhumatisme Monographies, Avril 2019, Volume 86, n° 3, p. 242-247

URL : <https://doi.org/10.1016/j.monrhu.2019.03.004>

[ARTICLE]

## **L'ostéoporose chez la personne âgée**

BLANCHARD, F et al. - Soins Gériatrie, Octobre 2001, n°31, p. 11-27

URL : [https://documentation.ch-mazurelle.fr/index.php?lvl=notice\\_display&id=36865](https://documentation.ch-mazurelle.fr/index.php?lvl=notice_display&id=36865)



[ARTICLE]

## **Chutes, fragilité et ostéoporose chez la personne âgée : un problème de santé publique**

VELLAS, Bruno et al. - Revue de Médecine Interne, Juillet 2000, Volume 21, n°7, p. 608-613

URL : <https://www.em-consulte.com/article/5760/chutes-fragilite-et-osteoporose-chez-la-personne-a>

# Neurologie et troubles cognitifs

---

[ARTICLE]

Troubles de l'équilibre et de la marche : risque de chute chez les personnes âgées atteintes par la maladie d'Alzheimer

MAALI, Haoués et al. - La Revue de Gériatrie, Septembre 2021, Volume 46, n°7, p.389-395

URL: <http://www.revuedegeriatrie.fr/index.php>

[ARTICLE]

## **Risque de chute d'origine neurologique dans une population tunisienne âgée**

HDIJI, Olfa et al. - NPG Neurologie - Psychiatrie - Gériatrie, Février 2017, Volume 17, n° 97, p. 20-27

URL: <https://doi.org/10.1016/j.npg.2016.03.001>

[ARTICLE]

## **Évaluation de l'état neurologique d'un patient qui a chuté, d'un patient qui n'a pas encore chuté mais qui se sent vieillir**

Lechevalier, Bernard et al. Bulletin de l'Académie Nationale de Médecine, Juin 2014, Volume 198, n°6, p. 1041-1053

URL: <https://www.sciencedirect.com/science/article/pii/S0001407919312579>



[ARTICLE]

## **Dépression et syndrome frontal : quels risques pour la personne âgée ?**

THOMAS, Philippe et al. - L'Encéphale, Septembre 2009, Volume 35, n°4, p. 361-369

URL: <https://www.em-consulte.com/article/225889/depression-et-syndrome-frontal-quels-risques-pour->

[ARTICLE]

## **Troubles cognitifs et chutes : l'expérience de la consultation multidisciplinaire de la chute de Lille**

MAEKER, Éric et al. - Revue Neurologique, avril 2005, Volume 161, n°4, p. 419-426

URL : <https://www.em-consulte.com/article/105479/figures/troubles-cognitifs-et-chutes%C2%A0l-experience-de-la-c>



## Troubles sensoriels

---

[ARTICLE]

### **La vision dans l'exploration de la fragilité chez le sujet âgé**

STEINMEYER, Zara et al. , - NPG Neurologie - Psychiatrie - Gériatrie, Février 2017, Volume 17, n°97, p. 51-57

URL : <https://doi.org/10.1016/j.npg.2016.02.004>

[DOSSIER]

### **La prévention des chutes chez les aînés ayant une déficience visuelle**

Duquette, Josée - Institut Nazareth et Louis-Braille, 2013, 25p.

URL : [https://extranet.inlb.qc.ca/wp-content/uploads/2015/01/Pr--vention-des-chutes-des-a--n--s-avec-DV\\_v-accessible.pdf](https://extranet.inlb.qc.ca/wp-content/uploads/2015/01/Pr--vention-des-chutes-des-a--n--s-avec-DV_v-accessible.pdf)

[ARTICLE]

### **Apport des explorations otoneurologiques dans l'évaluation du risque de chutes du sujet âgé**

BOUCCARA, Didier - NPG Neurologie - Psychiatrie - Gériatrie, Octobre 2009, Volume 9, n°53-54, p. 281-285

URL: <http://www.em-consulte.com/article/228411>

## Pathologies diverses

---

[ARTICLE]

### **Une cause rare de chute chez le sujet âgé**

DALBERTO, Manuela et al. - La Revue de Gériatrie, Juin 2022, Volume 47, n°6, p. 289-291

URL : <http://www.revuedegeriatrie.fr/index.php>

[ARTICLE]

### **Infections chez les patients âgés hospitalisés pour chute et pertinence du dosage de la C-réactive protéine (CRP) dans ce contexte**

BAILLY, Benoit et al. - La Revue de Gériatrie, Juin 2019, Volume 44, n°6, p. 335-343

URL : <http://www.revuedegeriatrie.fr/index.php>

[ARTICLE]

### **Hypotensions du sujet âgé : aspects cliniques et thérapeutiques**

MAGNY, Emmanuelle et al. - La Presse Médicale, Février 2019, Volume 48, n°2, p. 134-142

URL : <https://doi.org/10.1016/j.lpm.2018.11.008>

[THESE]

### **L'infection : un facteur précipitant de chute et de malaise chez la personne âgée : étude de 281 patients âgés de 65 ans ou plus, admis aux urgences de l'hôpital de Dax et hospitalisés pour chute ou malaise**

GIBERT, Sophie-Jeanne - Thèse pour le diplôme d'état de docteur en médecine, 2009, 96 p

URL : <https://bdsp-ehesp.inist.fr/vibad/index.php?action=getRecordDetail&idt=398888>

[ARTICLE]

### **Syncope, chute et lipothymie chez le sujet âgé : penser à l'infection**

PACCALIN Marc et al. - La Revue de Gériatrie, Avril 2003, Volume 28, n°4, p. 303-306

URL : <http://www.revuedegeriatrie.fr/index.php>

# Médicaments

---

[EVALUATION DES PRATIQUES PROFESSIONNELLES]

## Iatrogénie et chute chez le sujet âgé

OMEDIT Centre Val de Loire, 2020, 2 p.

URL : [http://www.omedit-centre.fr/portail/gallery\\_files/site/136/2953/5062/10905.pdf](http://www.omedit-centre.fr/portail/gallery_files/site/136/2953/5062/10905.pdf)

[ARTICLE]

## Médicaments et chutes chez les personnes âgées : une étude épidémiologique dans un hôpital français

ETANGSALE, Aurélie et al. - Le Pharmacien Hospitalier et Clinicien, Mars 2019, Volume 54, n°1, p. 38-48

URL : <https://doi.org/10.1016/j.phclin.2018.11.002>



[ARTICLE]

## Chutes et identification des facteurs de risques médicamenteux chez le sujet âgé : apport du bilan médicamenteux optimisé à l'entrée d'hospitalisation

BAMBINA, E. et al. - Le Pharmacien Hospitalier et Clinicien, Mars 2017, Volume 52, n°1, p. 21-25

URL : <https://doi.org/10.1016/j.phclin.2016.10.058>

[ARTICLE]

## Médicaments majorant le risque de chute : étude prospective au CHRU de Strasbourg

MINARY, A. et al. - NPG Neurologie - Psychiatrie - Gériatrie, Août 2016, Volume 16, n°94, p. 217-225

URL : <https://doi.org/10.1016/j.npg.2015.12.002>

[THESE]

## Chutes des personnes âgées et cause médicamenteuse : étude de cas en gériatrie au CHU de Grenoble

PASCAL, Clémence - Thèse pour le diplôme en Sciences pharmaceutiques, 2014, Grenoble, 161 p.

URL : <https://dumas.ccsd.cnrs.fr/dumas-00967480/document>

[THESE]

## Polymédication et iatrogénie chez la personne âgée : analyse d'ordonnances au sein d'une population institutionnalisée

COFFINET, Vincent Coffinet - Thèse pour le diplôme en Sciences pharmaceutiques, 2015, Rouen, 128 p.

URL : <https://dumas.ccsd.cnrs.fr/dumas-01171668/document>

[ARTICLE]

## Iatrogénie au quotidien : erreurs en chaîne

BOURGUIGNON, Laurent - Infirmière Magazine 2011, n°285, p. 36-37

URL : [https://www.ascodocpsy.org/santepsy/index.php?lvl=notice\\_display&id=175001](https://www.ascodocpsy.org/santepsy/index.php?lvl=notice_display&id=175001)

[ARTICLE]

## Iatrogénie au quotidien : la prise de médicaments

BONTEMPS, Florence et al. - Infirmière Magazine 2011, n°277, p. 36-37

URL : [https://www.ascodocpsy.org/santepsy/index.php?lvl=notice\\_display&id=176049](https://www.ascodocpsy.org/santepsy/index.php?lvl=notice_display&id=176049)

[ARTICLE]

## Modélisation du risque de chute par iatrogénèse médicamenteuse chez les sujets âgés

BOURGUIGNON, Laurent et al. - La Revue de Gériatrie, Avril 2011, Volume 36, n°4, p. 207-213

URL : <http://www.revuedegeriatrie.fr/index.php>

[THESE]

## Le patient âgé, le médicament et le pharmacien

SAMSON, Amélie - Thèse pour le diplôme en Sciences pharmaceutiques, 2009, Nancy, 206 p.

URL : <https://hal.univ-lorraine.fr/hal-01733261/document>

Retour au sommaire 

## Comportement

[ARTICLE]

### **La dénutrition et le risque de chute chez la personne âgée**

DURAND, Eléonore et al. - L'Aide-Soignante, Décembre 2022, Volume 36, n°242, p.31-32

URL : <https://www.sciencedirect.com/science/article/abs/pii/S1166341322001774>



[CHAPITRE D'OUVRAGE]

### **Alimentation et prise en charge nutritionnelle des patients souffrant de démence**

LEJEUNE, Hélène in *Démence et perte cognitive*, VENDERHEYDEN Jean-Emile (dir.), 2017, p. 221-242

URL : <https://www.cairn.info/demence-et-perte-cognitive--9782807302655-page-221.htm>

[ARTICLE]

### **Modifications de la conscience de soi et résistance au changement chez les patients présentant un trouble de l'usage de l'alcool : spécificités de la personne âgée**

LANNUZEL, Coralie et al. - NPG Neurologie - Psychiatrie - Gériatrie, Octobre 2016, Volume 16, n°95, p. 264-271

URL : <https://www.em-consulte.com/article/1080704/article/modifications-de-la-conscience-de-soi-et-resistanc>

[THESE]

### **La perception de soi au cours du vieillissement : approche normale et pathologique à travers l'étude de la chute**

NOEL, Myriam - Thèse pour le diplôme d'état de docteur en Médecine humaine et pathologie, Lille, 2012, 260 p.

URL/ <https://tel.archives-ouvertes.fr/tel-00754972>

[ARTICLE]

### **La surestimation de ses performances : un biais spécifique du vieillissement ?**

NOEL, Myriam et al. - Gériatrie et Psychologie Neuropsychiatrie du Vieillissement, Septembre 2011, Volume 9, n°3, p. 287-294

URL : <http://www.jle.com/fr/revues/medecine/gpn/e-docs/00/04/6B/6B/article.phtml>

[ARTICLE]

### **Rôle de la nutrition dans les chutes et les fractures des sujets âgés**

ALONSO, Eliana et al. – Gériatrie et Société, Mars 2010, Volume 33, n°134, p. 171-188

URL : <http://dx.doi.org/10.3917/g.s.134.0171>

[ARTICLE]

### **Traumatologie de la personne âgée : une urgence nutritionnelle ?**

GROLIMUND BERSET, Denise et al., Nutrition Clinique et Métabolisme, Septembre 2009, Volume 23, n°23, p. 129-132

URL: <https://doi.org/10.1016/j.nupar.2009.05.003>

[BROCHURE]

### **Prise en charge du risque alcool chez la personne âgée**

Association Nationale de Prévention en Alcoologie et Addictologie (ANPAA), 20 p.

URL: [https://www.anpaa-hdf.fr/\\_docs/Fichier/2014/6-140711034500.pdf](https://www.anpaa-hdf.fr/_docs/Fichier/2014/6-140711034500.pdf)



[ARTICLE]

### Le chaussage de la personne âgée

MARCHOU, Cyril - Soins Aides-Soignantes, Juillet-Août 2019, Volume 16, n°89, p. 13-14

URL : <https://www.em-consulte.com/article/1305134/article/le-chaussage-de-la-personne-agee>

[ARTICLE]

### État des lieux du chaussage des résidents dans 16 EHPAD de l'Est de la France

HAUTH, Hélène et al. – La Revue de Gériatrie, Juin 2019, Volume 44, n°6, p. 345-351

URL : <http://www.revuedegeriatrie.fr/index.php>

[ARTICLE]

### La perception du risque d'accident et de chute par des personnes âgées vivant à domicile : un arbitrage complexe ?

CAYADO, Véronique et al. - NPG Neurologie - Psychiatrie - Gériatrie, Août 2015, Volume 15, n°88, p. 194-199

URL : <https://doi.org/10.1016/j.npg.2015.02.003>

[THESE]

### Etude épidémiologique du type de chaussures de la personne âgée hospitalisée en situation aiguë. Relation aux chutes en ambulatoire et à la fragilité au domicile

CARBILLET, Pauline - Thèse pour le diplôme d'état de docteur en Médecine humaine et pathologie, Grenoble, 2012, 48p.

URL : <https://core.ac.uk/reader/40128480>

[ARTICLE]

### Identité-logement et gestion du risque de chute chez les personnes âgées

TREVIDY, Frédérique et al. - Le Sujet Dans la Cité, 2011, Volume 1, n°2, p. 109-120

URL : <https://www.cairn.info/revue-le-sujet-dans-la-cite-2011-1-page-109.htm>

[ARTICLE]

### Environnement domiciliaire et risque de chutes chez les aînés ayant recours aux services de soutien à domicile

LECLERC, B.-S. et al. - Revue d'Epidémiologie et de Santé Publique, Février 2010, Volume 58, n°1, p.3-11

URL : <https://www.em-consulte.com/article/243861/article/relationship-between-home-hazards-and-falling-amon#AFF1>



[DIAPORAMA]

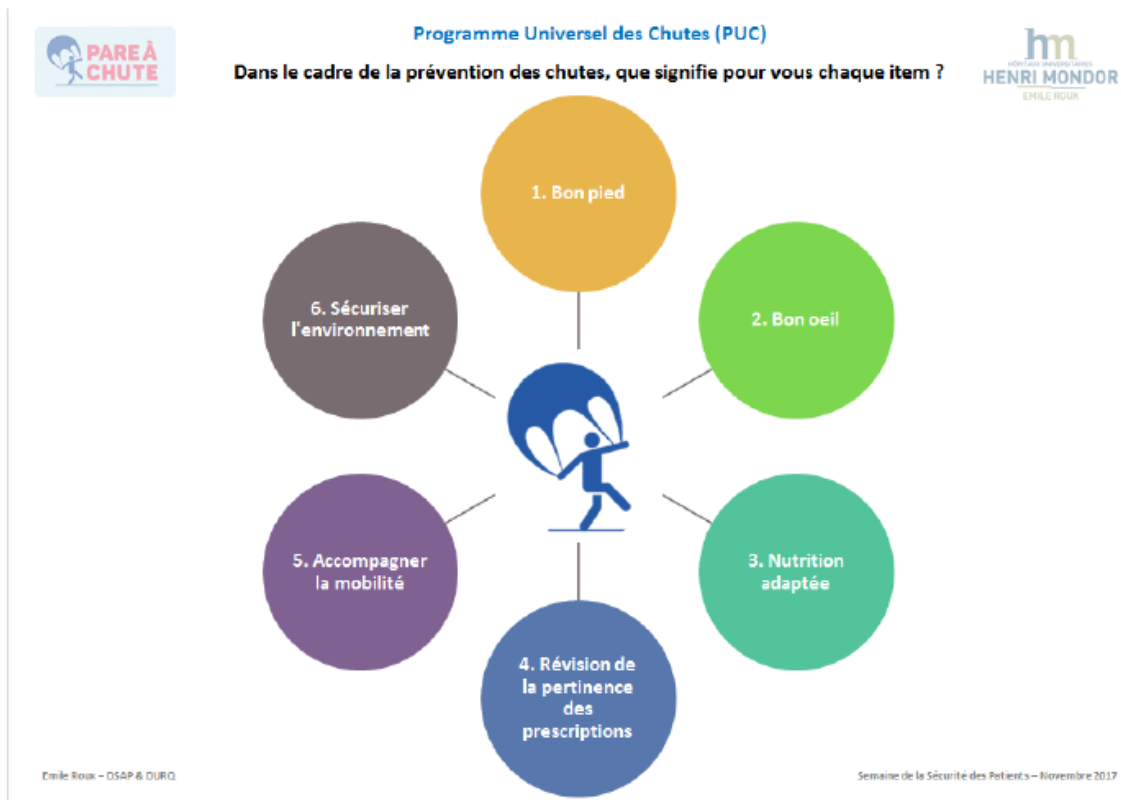
**Prévention des chutes de la personne âgée à domicile,**  
Association des ergothérapeutes de Nouvelle Calédonie,  
2015

URL: <https://slideplayer.fr/slide/2618541/>

Retour au sommaire 

Prévention du risque de chute chez la personne âgée (ARS IDF 2018) :

## 4 - Programme universel contre les chutes (PUC)



[https://www.iledefrance.ars.sante.fr/system/files/2018-09/MOOC\\_chute\\_24\\_9\\_18\\_50dia.pdf](https://www.iledefrance.ars.sante.fr/system/files/2018-09/MOOC_chute_24_9_18_50dia.pdf)

[ARTICLE]

### Garder l'équilibre : un programme innovant et ludique de prévention des chutes

CLOPPET-FONTAINE, Anaïs et al. – L'Aide-Soignante, Août 2022, 36(239), p. 27-29

URL : <https://www.sciencedirect.com/science/article/abs/pii/S1166341322001051>

[ARTICLE]

### Prévention des chutes chez les personnes âgées fragiles hospitalisées en court séjour : utilisation des chaussettes antidérapantes. Une revue systématique de littérature

PELLIARD, Thomas et al. – Recherches en Soins Infirmiers, Septembre 2021, 2021/3, n°146, p. 60-73

URL : [https://www.cairn.info/revue-recherche-en-soins-infirmiers-2021-3-page-60.htm?u=adf49425-f833-4d80-8c64-bac01586f0f9&WT.tsrc=email&WT.mc\\_id=crn-ar-RSI\\_146](https://www.cairn.info/revue-recherche-en-soins-infirmiers-2021-3-page-60.htm?u=adf49425-f833-4d80-8c64-bac01586f0f9&WT.tsrc=email&WT.mc_id=crn-ar-RSI_146)

[ARTICLE]

### Prévenir les chutes du sujet âgé

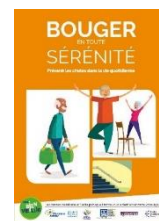
MANICOT, Claire et al. – Infirmière, 2020, n°2, p. 18-26

[BROCHURE]

### **Bouger en toute sérénité : Prévenir les chutes dans la vie quotidienne**

Santé Publique France, publié le 6/11/2019 / Mis à jour le 16/06/2021, 20p.

URL : <https://www.santepubliquefrance.fr/maladies-et-traumatismes/traumatismes/chute/documents/brochure/bouger-en-toute-serenite-prevenir-les-chutes-dans-la-vie-quotidienne>



[RECOMMANDATIONS]

### **Prescription d'activité physique et sportive - Les personnes âgées**

Haute Autorité de Santé, Juillet 2019, 19 p.

URL : [https://www.has-sante.fr/upload/docs/application/pdf/2019-07/app\\_248\\_ref\\_aps\\_pa\\_vf.pdf](https://www.has-sante.fr/upload/docs/application/pdf/2019-07/app_248_ref_aps_pa_vf.pdf)

[DOSSIER]

### **Nécessité de l'âge en institution**

GEDDA, Michel et al. - Kinésithérapie, la Revue, Mars 2019, Volume 19, n°207, p. 19-60

URL : <https://www.sciencedirect.com/science/article/abs/pii/S1779012318304315>



[ARTICLE]

### **La prévention des chutes en Ehpad par des apprenantes aides-soignantes**

PERRIN, Manuelle et al. - L'Aide-Soignante, Août 2019, Volume 33, n°209, p. 22-23

URL : <https://www.em-consulte.com/article/1318506/la-prevention-des-chutes-en-ehpad-par-des-apprenan10.1016/j.aidsoi.2019.06.009>

[BROCHURE]

### **Accidents de la vie courante : comment Aménager sa maison pour éviter les chutes ?**

Santé Publique France et al., Novembre 2017, 16 p.

URL : <https://www.santepubliquefrance.fr/maladies-et-traumatismes/traumatismes/chute/documents/brochure/accidents-de-la-vie-courante-comment-amenager-sa-maison-pour-eviter-les-chutes>



[BROCHURE]

### **L'étude Ossébo de prévention des chutes : un partenariat réussi entre une équipe de chercheurs et le Groupe Associatif Siel Bleu**

DARGENT-MOLINA, Patricia et al. Un pour tout et tout ce qui bouge, Octobre 2018, n°2, 6 p.

URL : <https://onaps.fr/un-pour-tous-et-tout-ce-qui-bouge/>

[MOOC]

### **Chute - Sensibilisation à la prévention des chutes et de leurs conséquences**

ARS Ile-de-France, 2018, 50 p.

URL : [https://www.iledefrance.ars.sante.fr/system/files/2018-09/MOOC\\_chute\\_24\\_9\\_18\\_50dia.pdf](https://www.iledefrance.ars.sante.fr/system/files/2018-09/MOOC_chute_24_9_18_50dia.pdf)

[REVUE]

### **Activité physique et vieillissement**

Caisse nationale d'assurance vieillesse (CNAV) - Gérontologie et Société, Juin 2018, Volume 40, n°156, 265 p.

URL : <https://www.caim.info/revue-gerontologie-et-societe-2018-2.htm>

[GUIDE]

### **Restez debout jusqu'au bout. Document d'éducation à la santé. Prévention des risques de chutes chez la personne âgée**

Institut de Gérontologie Sociale, 2016, 20 p.

URL : <http://www.igsmarseille.fr/wp-content/uploads/2018/03/Guide-Chute.pdf>

[GUIDE]

**Guide pratique du vieillissement. 75 fiches pour la préservation de l'autonomie par les professionnels de santé**

AQUINO, Jean-Pierre et al., IREPS Pays de la Loire, Janvier 2016, 429 p.

URL : [https://ireps-ors-paysdelaloire.centredoc.fr/index.php?lvl=notice\\_display&id=24320&seule=1](https://ireps-ors-paysdelaloire.centredoc.fr/index.php?lvl=notice_display&id=24320&seule=1)

[ARTICLE]

**Mieux prévenir les chutes chez les personnes âgées**

BONGUE, Bienvenu et al. - Soins Gérontologie, Juin-Juillet 2016, Volume 21, n°120, p. 24-29

URL : <https://www.em-consulte.com/article/1069058/article/mieux-prevenir-les-chutes-chez-les-personnes-agees>

[ARTICLE]

**Développement d'un programme de prévention du risque de chute adapté à la pratique des professionnels de première ligne**

BONGUE, Bienvenu et al. - La Revue de Gériatrie, Janvier 2016, Volume 41, n°1, p. 33-44

URL : <http://www.revuedegeriatrie.fr/index.php>

[ARTICLE]

**Prévention des chutes en EHPAD**

PODVIN-DELEPLANQUE, Juliette et al. - La Revue de Gériatrie, Juin 2015, Volume 40, n°6, p. 355-362

URL : <http://www.revuedegeriatrie.fr/index.php>

[GUIDE]

**La prévention des chutes dans un continuum de services pour les aînés vivant à domicile**

Ministère de la santé et des services sociaux du Québec, 2004, mis à jour en 2019. 50p.

URL : <https://publications.msss.gouv.qc.ca/msss/fichiers/2018/18-232-01W.pdf>

[BROCHURE]

**La collation nocturne**

ARS Limousin- Linut, 2015, 2 p.

URL : <http://linut.fr/sites/default/files/files/ConseilsNutritionnels/MAJ%20JANV%202017/FC%20LA%20COLLATION%20NOCTURNEv2.pdf>



[ARTICLE]

**Facteurs facilitants et entravants la participation des personnes âgées à des programmes de prévention des chutes : une revue de la littérature**

PIN, Stéphanie et al. - Revue d'Épidémiologie et de Santé Publique, Avril 2015, Volume 63, n°2, p. 105-118

URL : <https://doi.org/10.1016/j.respe.2014.10.008>

[ARTICLE]

**Une modélisation de l'identité-logement pour une éducation de la personne âgée au risque de chute à domicile**

TREVIDY, Frédérique et al. – Education Thérapeutique du Patient, Juin 2015, Volume 7, n°1, 14 p.

URL : <https://doi.org/10.1051/tp/2015001>

[ARTICLE]

**Vitamine D chez la personne âgée : pourquoi ? Quand ? Comment ?**

RAYNAUD-SIMON, Agathe et al. - Nutrition Clinique et Métabolisme, Mai 2014, Volume 28, n°2, p. 123-129

URL : <https://www.sciencedirect.com/science/article/abs/pii/S0985056214000429>

[MEMOIRE]

**Validation auprès d'experts des recommandations pour la prévention des chutes à domicile et pour la participation à des occupations variées chez les personnes âgées ayant une déficience visuelle**

FAFARD, Catherine – Mémoire pour le diplôme d'ergothérapeute, Décembre 2014, 94 p.

URL : <http://depot-e.uqtr.ca/id/eprint/7448/1/030803410.pdf>

[ARTICLE]

**La prévention des chutes chez la personne âgée**

PASQUET, Marie-Christine - Soins Aides-Soignantes, Mars 2013, Volume 10, n°51, p. 6-7

URL : <https://www.em-consulte.com/article/802221/article/la-prevention-des-chutes-chez-la-personne-agee>



[ARTICLE]

**Concevoir une technologie pervasive pour le maintien à domicile de personnes âgées : la détection de chutes dans les activités quotidiennes**

BOBILLIER-CHAUMON, Marc-Éric et al. – Le Travail Humain, Janvier 2014, Volume 77, n°1, p. 39-62

URL : <https://www.cairn.info/revue-le-travail-humain-2014-1-page-39.htm>

[THESE]

**Contribution à l'étude de l'efficacité des interventions Domotiques et Téléassistances dans la prévention des chutes à domicile des personnes âgées en perte d'autonomie et Alzheimer au stade léger à modéré**

TCHALLA, Achille Edem - Thèse de doctorat en Médecine. Recherche Clinique, Innovation Technologique, Santé Publique, Limoges, 314 p.

URL : <http://www.theses.fr/2013LIMO310K>

[PROGRAMME]

**Programmes communaux de promotion de la santé des personnes âgées. Guide d'orientation pour Via - Bonnes pratiques de promotion de la santé des personnes âgées**

BIEDERMANN, Andrea - Promotion Santé Suisse, Novembre 2012, 27 p.

URL : [https://promotionsante.ch/assets/public/documents/fr/5-grundlagen/publikationen/gfia/arbeitspapiere/Document\\_de\\_travail\\_001\\_PSCH\\_2012-11\\_-\\_Via\\_-\\_Promotion\\_de\\_la\\_sante\\_des\\_personnes\\_agees.pdf](https://promotionsante.ch/assets/public/documents/fr/5-grundlagen/publikationen/gfia/arbeitspapiere/Document_de_travail_001_PSCH_2012-11_-_Via_-_Promotion_de_la_sante_des_personnes_agees.pdf)

[ARTICLE]

**Le SECURIDRAP° : à propos d'un système de couchage de sécurité innovant pour les patients déments avec troubles du comportement**

WILLERY, Michaël et al. – La Revue de Gériatrie, Mars 2011, Volume 36, n°3, p. 145-153

URL : <http://www.revuedegeriatrie.fr/index.php>

[GUIDE]

**Prévention des chutes auprès des personnes âgées vivant à domicile. Analyse des données scientifiques et recommandations préliminaires à l'élaboration d'un guide de pratique clinique.**

GAGNON, Catherine et al. - Institut National de Santé Publique du Québec, juin 2011, 235 p.

URL : [https://www.inspq.qc.ca/pdf/publications/1241\\_PrevChutesPersAgeesAnalyseRecomm.pdf](https://www.inspq.qc.ca/pdf/publications/1241_PrevChutesPersAgeesAnalyseRecomm.pdf)





[ARTICLE]

**Personnes âgées et adaptation du logement : présentation, résultats et perspectives du projet et de l'étude SADEER**

MORESTIN, Frédéric et al. - Gérontologie et Société, Janvier 2011, Volume 34, n°136, p. 141-155

URL : <https://www.cairn.info/revue-gerontologie-et-societe-2011-1-page-141.htm>

[ARTICLE]

**Prévention des chutes chez la personne âgée en unité de soins de suite et de réadaptation**

AIKPA, Raoul et al. - Soins Gérontologie 2010, Mai-Juin 2010, Volume 15, n°83, p. 29-31

URL : <https://www.em-consulte.com/article/253658/article/prevention-des-chutes-chez-la-personne-agee-en-uni>

[ARTICLE]

**Un atelier 'équilibre' pour prévenir les chutes**

GARNAUD, Isabelle et al. - Soins Gérontologie, Mai-Juin 2010, Volume 15, n°83, p. 24-26

URL : <https://www.em-consulte.com/article/253656/article/un-atelier-equilibre-pour-prevenir-les-chutes>

[ARTICLE]

**Place de la posturographie à domicile dans un concept de prévention de la chute de la personne âgée**

KEMOUN, Gilles et al. - NPG Neurologie - Psychiatrie - Gériatrie, Avril 2010, Volume 10, n°56, p. 61-64

URL : <http://www.em-consulte.com/article/249361>

[ARTICLE]

**Plasticité cérébrale et équilibration : proposition de protocole en masso-kinésithérapie pour la prévention des chutes de la personne âgée**

MARTIN, Éric - Kinésithérapie, la Revue, Mars 2010, Volume 10, n°99, p. 24-29

URL : [https://doi.org/10.1016/S1779-0123\(10\)74787-2](https://doi.org/10.1016/S1779-0123(10)74787-2)

[ARTICLE]

**Intérêt de l'utilisation d'une console de jeux de type Wii Fit™ sur la réduction des facteurs de risque de chute et l'amélioration de l'équilibre chez la personne âgée**

GROSJEAN, Aurélie et al. - Kinésithérapie, la Revue, Novembre 2010, Volume 10, n°107, p. 41-45

URL : [https://doi.org/10.1016/S1779-0123\(10\)74958-5](https://doi.org/10.1016/S1779-0123(10)74958-5)

[ARTICLE]

**Ergothérapie et prévention de la chute de la personne âgée**

MAKOUNDOU, R. - La Revue Francophone de Gériatrie et de Gérontologie, Juin 2009, Volume 16, n°156, p. 322-323

URL : <http://www.sudoc.abes.fr/cbs//DB=2.1/CMD?ACT=SRCHA&IKT=1016&SRT=RLV&TRM=La+Revue+Francophone+de+G%C3%A9riatrie+et+de+G%C3%A9rontologie>

[ARTICLE]

**L'intervention du pédicure - podologue dans la prévention de la chute de la personne âgée.**

MELANGE, S. et al. - La Revue Francophone de Gériatrie et de Gérontologie, Juin 2009, Volume 16, n°156, p. 324-325

URL : <http://www.sudoc.abes.fr/cbs//DB=2.1/CMD?ACT=SRCHA&IKT=1016&SRT=RLV&TRM=La+Revue+Francophone+de+G%C3%A9riatrie+et+de+G%C3%A9rontologie>

# La prévention des chutes en EHPAD

Plus d'une personne âgée de plus de 75 ans sur trois tombe au moins une fois dans l'année

Il est relativement aisé d'identifier les **sujets à risque** de chute et de **proposer des stratégies** de **réduction de ce risque**

- ✓ Les personnes âgées chutent principalement **au moment des transferts (matin et soir)**
- ✓ Les **causes de chutes** sont souvent **pluri factorielles** et nécessitent **une prise en charge globale**

## Causes médicamenteuses

- **Polymédication** (> 4 médicaments)
- Prise de **psychotropes** (benzodiazépines, hypnotiques, antidépresseurs, neuroleptiques)
- Prise de **médicaments cardio-vasculaires** (hypotenseurs, diurétiques, digoxine ou antiarythmiques de classe I)
- Prise de **médicaments hypoglycémiant**s (sulfamides)

## Causes physio-pathologiques du vieillissement

- **Dénutrition**
- **Diminution de la force et/ou de la puissance musculaire** des membres inférieurs
- **Arthrose** des membres inférieurs et/ou du rachis
- **Baisse de l'acuité visuelle** et **environnement inadapté** (marche, tapis, rebords)
- **Syndrome dépressif**
- **Déclin cognitif**

- ✓ **Surveillance clinique et biologique**
  - **Ionogramme** sanguin à la recherche d'une **hyponatrémie**
  - **Dosage** sérique de la **vitamine D**
  - **Hémogramme** en cas de signes d'appel d'**anémie**
  - **ECG** en cas de signes d'appel cardiaques (bradycardie, hypotension)
  - **Dosage** de l'**HbA1c** chez les patients diabétiques

- ✓ **Incontournables à vérifier en cas de chute**

Changement récent d'environnement

Changement récent de traitement (à visée cardiovasculaire et/ou psychotropes)

Pathologie aiguë récente

Hypotension orthostatique

Troubles du comportement apparatus ou majorés récemment

- ✓ **Ne pas oublier** de **noter** ces éléments sur une **fiche de chute**

- ✓ **Quelques conseils complémentaires**

**Favoriser la kinésithérapie, l'ergothérapie, les exercices d'assouplissement, de renforcement musculaire, d'entraînement à l'équilibre et les activités de mobilisation**

### Dix pratiques à fort impact déclinées en deux niveaux

**Cinq à l'échelle institutionnelle**, pour améliorer les pratiques institutionnelles de gestion du risque de chute et de la contention, déclinées en début de projet en cinq actions

1. Piloter en pluri-professionnel avec un groupe dédié
2. Définir une politique de gestion du risque de chute grave
3. incluant la pertinence de l'indication de la contention physique ou chimique (psychotropes)
4. Gérer le risque de chute lié aux locaux et aux matériels
5. Former les professionnels et informer les patients/résidents et leurs proches

**Cinq au plus près du patient ou résident**

1. Évaluer et réévaluer le risque de chute
2. Mettre en œuvre le programme universel contre les chutes (PUC)
3. Adapter la prévention au risque identifié
4. Communiquer, informer, sensibiliser, former
5. Analyser les chutes graves

ARS IDF- **Bilan de la campagne « Pare à Chute, maîtriser le risque » en Ile de France, 2016-2017**

URL: [https://www.iledefrance.ars.sante.fr/system/files/2018-12/Bilan\\_PareAchute\\_2016-2017.pdf](https://www.iledefrance.ars.sante.fr/system/files/2018-12/Bilan_PareAchute_2016-2017.pdf)

[ARTICLE]

**Quand l'émotion influence la posture chez la personne âgée : exemple du syndrome de désadaptation psychomotrice**

RMADI, Hajer et al. - La Revue de Gériatrie, Septembre 2022, 47(7) : 329-337

URL : <https://www.revuedegeriatrie.fr/la-revue/>

[ARTICLE]

**Prise en charge de sujets âgés chuteurs en atelier "équilibre et prévention des chutes" en hôpital de jour gériatrique: étude observationnelle prospective.**

SEDIKI, Mourad et al. - Gériatrie et Psychologie & Neuropsychiatrie du Vieillissement, 2022, 20(1) : 53-62

URL : [https://www.jle.com/fr/revues/gpn/e-docs/prise\\_en\\_charge\\_de\\_sujets\\_ages\\_chuteurs\\_en\\_atelier\\_equilibre\\_et\\_prevention\\_des\\_chutes\\_en\\_hopital\\_de\\_jour\\_geriatrique\\_etude\\_observationnelle\\_prospective\\_322067/article.phtml](https://www.jle.com/fr/revues/gpn/e-docs/prise_en_charge_de_sujets_ages_chuteurs_en_atelier_equilibre_et_prevention_des_chutes_en_hopital_de_jour_geriatrique_etude_observationnelle_prospective_322067/article.phtml)

[ARTICLE]

**Étude de la prévalence de la prise en charge de l'ostéoporose chez les sujets âgés chuteurs : étude observationnelle rétrospective monocentrique**

ESSER, Rémi et al. - La Revue de Gériatrie, Mai 2021, Volume 46, n°5, p. 273-281

URL: <http://www.revuedegeriatrie.fr/index.php>

[MEMOIRE]

**Amélioration de l'équilibre dans le cadre de la prévention des risques de chute chez la personne âgée : réalité virtuelle vs rééducation classique**

MARIR, Adel – Mémoire pour le diplôme d'état de Masseur-Kinésithérapeute, Marseille, 2020, 63 p.

URL: <https://dumas.ccsd.cnrs.fr/dumas-03114929/document>

[THESE]

**Impact d'une prise en charge alliant ateliers d'activités physiques et nutritionnels dans la prévention des chutes chez la personne âgée**

BOUGHIDA, Hatem - Thèse pour le diplôme d'état de docteur en Médecine humaine et pathologie, Nice, 2020, 53 p.

URL: <https://dumas.ccsd.cnrs.fr/dumas-02868442/document>

[ARTICLE]

**Étude pilote portant sur les effets d'un programme d'activités physiques adaptées sur la qualité de vie et les indicateurs du risque de chute chez des femmes autonomes âgées de plus de 65 ans**

DE BATTISTA, Margot et al. - Gériatrie et Psychologie Neuropsychiatrie du Vieillissement, Juin 2020, Volume 18, n°2, p. 205-212

URL: [https://www.jle.com/fr/revues/gpn/e-docs/etude\\_pilote\\_portant\\_sur\\_les\\_effets\\_dun\\_programme\\_dactivites\\_physiques\\_adaptees\\_sur\\_la\\_qualite\\_de\\_vie\\_et\\_les\\_indicateurs\\_du\\_risque\\_de\\_chute\\_chez\\_des\\_femmes\\_autonomes\\_agees\\_de\\_plus\\_de\\_65\\_ans\\_317262/article.phtml10.1684/pnv.2020.0859](https://www.jle.com/fr/revues/gpn/e-docs/etude_pilote_portant_sur_les_effets_dun_programme_dactivites_physiques_adaptees_sur_la_qualite_de_vie_et_les_indicateurs_du_risque_de_chute_chez_des_femmes_autonomes_agees_de_plus_de_65_ans_317262/article.phtml10.1684/pnv.2020.0859)

[THESE]

**Optimisation des programmes d'activité physique destinés à la prévention des chutes chez les personnes âgées institutionnalisées : influence de la sensibilité cutanée plantaire et du moment de la journée**

KORCHI, Karim - Thèse de doctorat en Sciences et Techniques des Activités Physiques et Sportives, 2019, Pau, 255 p.

URL: <http://www.theses.fr/2019PAUU3054>

[THESE]

**Caractérisation des troubles de l'équilibre et effets d'un programme d'activités physiques adaptées chez les personnes âgées obèses**

MAKTOUF, Waël - Thèse de doctorat en Sciences et Techniques des Activités Physiques et Sportives, 2019, Le Mans, 196 p.

URL : <https://tel.archives-ouvertes.fr/tel-02426210/document>

[MEMOIRE]

**Le retour à domicile de la personne vieillissante après une chute**

RIPPERT, Claudia – Mémoire pour le diplôme des sciences de la réadaptation, Formation Ergothérapie, 2019, Aix-Marseille, 115 p.

URL : <https://dumas.ccsd.cnrs.fr/view/index/identifiant/dumas-02269874>

[ARTICLE]

**Le relever du sol chez les patients présentant une démence de type Alzheimer**

BRIKA, Marine - Kinésithérapie Scientifique, 2018, p. 41-44.

URL : <https://www.ks-mag.com/article/10959-le-relever-du-sol-chez-des-patients-presentant-une-demence-de-type-alzheimer>

[ARTICLE]

**Enquête descriptive des pratiques préventives kinésithérapiques auprès des personnes âgées, en France métropolitaine, en avril 2016**

JOUBERT, Julie et al. - Kinésithérapie, la Revue, Mars 2018, Volume 18, n°196, p. 21-27

URL: <https://doi.org/10.1016/j.kine.2018.01.005>

[THESE]

**Evaluation de la prise en charge des chutes dans l'EHPAD et le SSR de Senones et réflexion sur la mise en place de soins coordonnés dans le cadre d'une filière gériatrique "patient chuteur"**

GOUDOT, Guillaume - Thèse pour le diplôme d'état de docteur en médecine. Université de Lorraine. Nancy, 2017, 66 p.

URL : <https://hal.univ-lorraine.fr/hal-01931944/document>

[THESE]

**Prévention de la chute chez la personne âgée : de la détection du risque à la réhabilitation par électrostimulation**

LANGÉARD, Antoine – Thèse de doctorat en Sciences et Technologies des Activités Physiques, 2017, Caen, 248 p.

URL : <https://tel.archives-ouvertes.fr/tel-01542344/document>

[RAPPORT]

**Bilans de pédicurie-podologie en Ehpad. Évaluation de l'intérêt d'une prise en charge par les pédicures-podologues dans la prévention des chutes des personnes âgées dans les Pays de la Loire**

Observatoire Régional de la Santé (ORS) - Pays de la Loire, Avril 2017, 40 p.

URL : <https://www.orspaysdelaloire.com/publications/bilans-de-pedicurie-podologie-en-ehpad-evaluation-de-linteret-dune-prise-en-charge-par>

[ARTICLE]

**Prévention des chutes chez les personnes âgées de plus de 75 ans vivant à leur domicile : analyse des interventions efficaces et perspectives de santé publique**

DARGENT-MOLINA, Patricia et al. – Bulletin Epidémiologique Hebdomadaire, Juillet 2017, n°16-17, p. 336-343

URL : [http://invs.santepubliquefrance.fr/beh/2017/16-17/2017\\_16-17\\_6.html](http://invs.santepubliquefrance.fr/beh/2017/16-17/2017_16-17_6.html)

[ARTICLE]

**Parcours de prise en charge multidisciplinaire de la personne âgée à risque de chute entre la ville et l'hôpital : éléments de répliquabilité**

MARISSAL, Jean-Pierre et al. - La Revue de Gériatrie, Mars 2016, Volume 41, n°3, p. 133-146

<http://www.revuedegeriatrie.fr/index.php>

[ARTICLE]

**Traitement d'une phobie de la chute chez une personne âgée**

CONIASSE-BRIOUDE, Delphine - Journal de Thérapie Comportementale et Cognitive, Juin 2016, Volume 26, n°2, p. 70-78

URL : <https://www.sciencedirect.com/science/article/abs/pii/S1155170416300015>

[ARTICLE]

**Intérêt de l'optimisation du retour au domicile après une chute pour prévenir la survenue d'une nouvelle chute**

SCHWALD, N et al. - NPG Neurologie - Psychiatrie - Gériatrie, Août 2015, Volume 15, n°88, p. 191-193

URL : <https://doi.org/10.1016/j.npg.2015.02.002>

[ARTICLE]

**Bouger et ne pas tomber ! Un défi en EHPAD**

DAUBRESSE, Patrick et al. - La Revue de Gériatrie, Juin 2015, Volume 40, n°6, p. 363-365

<http://www.revuedegeriatrie.fr/index.php>

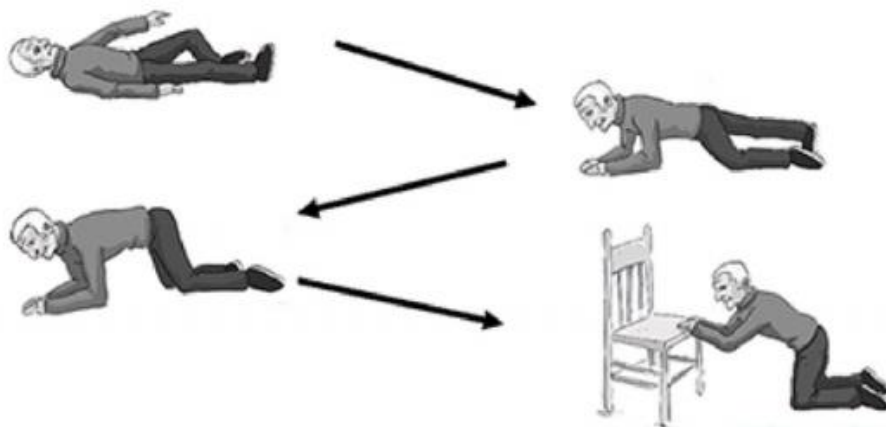
[ARTICLE]

**L'atelier de relever du sol : une action préventive visant à lutter contre les complications des chutes chez le sujet âgé**

SCHOENENBURG, Sylvie et al. - Journal de Réadaptation Médicale : Pratique et Formation en Médecine Physique et de Réadaptation, Décembre 2015, Volume 35, n°4, p. 227-232

URL : <https://doi.org/10.1016/j.jrm.2015.09.011>

# Se relever seul d'une chute



Dessins réalisés d'après le Comité Français d'éducation pour la Santé (CFES)

[ARTICLE]

## Prise en charge des chutes répétées chez l'hypertendu âgé

PUISIEUX, François et al. - Archives des Maladies du Cœur et des Vaisseaux - Pratique, Novembre 2015, Volume 2015, n°242, p. 8-13

URL : <https://doi.org/10.1016/j.amcp.2015.09.011>

[ARTICLE]

## Perception et réceptivité des proches-aidants à l'égard de la vidéosurveillance intelligente pour la détection des chutes des aînés à domicile

LAPIERRE, Nolwenn et al. - La Revue Canadienne du Vieillessement, Décembre 2015, Volume 34, n°4, p. 445-456

URL : <https://muse.jhu.edu/article/604927/pdf>

[MEMOIRE]

## Proposer une technique de relever du sol adaptée à chaque patient présentant un risque de chute : recensement et analyse des techniques existantes

BARBOT, Lucile - Mémoire pour le diplôme d'état de Masseur-Kinésithérapeute, Région pays de Loire, 2015, 42 p.

URL : <https://kinedoc.org/work/kinedoc/558cc0bc-877e-433c-be62-602023afcfb3.pdf>

[ARTICLE]

## La chute chez la personne âgée : une modalité suicidaire ?

LE BORGNE, Sophie - NPG Neurologie - Psychiatrie - Gériatrie, Octobre 2014, Volume 14, n°83, p. 285-289

URL : <https://doi.org/10.1016/j.npg.2014.04.001>

[ARTICLE]

## Introduire une démarche éducative dans la prise en charge du sujet âgé chuteur

LAGARDERE, Pascale et al. - La Revue de Gériatrie, Janvier 2013, Volume 38, n°1, p. 47-57

URL : <http://www.revuedegeriatrie.fr/index.php>



[OUVRAGE]

**Animer des parcours de santé pour les personnes âgées : Construire des séances. Prévenir les chutes. Travailler l'attention**

LELOUTRE, Bruno – Dunod, 2013, 120 p.

URL : [https://ireps-ors-paysdelaloire.centredoc.fr/index.php?lvl=notice\\_display&id=19973](https://ireps-ors-paysdelaloire.centredoc.fr/index.php?lvl=notice_display&id=19973)

[CHAPITRE D'OUVRAGE]

**Les chutes**

LEBLANC, B. In *Orthopédie-traumatologie de la personne âgée fragile. Approche pratique en orthopédie- traumatologie*, TERVER S. et al. (dir.). Springer, Paris, 2013, p. 55-65

URL : [https://doi.org/10.1007/978-2-8178-0377-7\\_5](https://doi.org/10.1007/978-2-8178-0377-7_5)

[ARTICLE]

**Devenir à 6 mois après une hospitalisation en court séjour gériatrique à la suite d'une chute**

DICKES-SOTTY, Hélène et al. - *Gériatrie et Psychologie Neuropsychiatrie du Vieillessement*, Décembre 2012, Volume 10, n°4, p. 391-401

URL : [https://www.jle.com/fr/revues/gpn/e-docs/devenir\\_a\\_6\\_mois\\_apres\\_une\\_hospitalisation\\_en\\_court\\_sejour\\_geriatrique\\_a\\_la\\_suite\\_dune\\_chute\\_294752/article.phtml](https://www.jle.com/fr/revues/gpn/e-docs/devenir_a_6_mois_apres_une_hospitalisation_en_court_sejour_geriatrique_a_la_suite_dune_chute_294752/article.phtml)

[MANUEL D'ENTRAÎNEMENT]

**Prévention des chutes : exercices d'entraînement : manuel d'entraînement de la force et de l'équilibre pour prévenir les chutes des personnes âgées**

GSCHWIND, Yves et al. - Bureau de Prévention des Accidents (BPA), 2013, 72 p.

URL : [https://promotionsante.ch/assets/public/documents/fr/5-grundlagen/publikationen/gfia/tools/Documentation\\_technique\\_bpa\\_Prevention\\_des\\_chutes\\_-\\_exercices\\_d\\_entrainement.pdf](https://promotionsante.ch/assets/public/documents/fr/5-grundlagen/publikationen/gfia/tools/Documentation_technique_bpa_Prevention_des_chutes_-_exercices_d_entrainement.pdf)

[OUVRAGE]

**Protéger et construire l'identité de la personne âgée : psychologie et psychomotricité des accompagnements**

PERSONNE, Michel et al. – Erès, 2011, 136 p.

URL : <https://www.cairn.info/protéger-et-construire-l-identite-de-la-personne--9782749214733.htm>

[OUVRAGE]

**Comprendre la santé des aînés : manuel pratique de recherche-action en gérontologie-gériatrie**

FANTINO, Bruno et al. – Dunod, 2011, 528 p.

URL : <https://www.dunod.com/sciences-humaines-et-sociales/comprendre-sante-aines-manuel-pratique-recherche-action-en>

[THESE]

**Vidéosurveillance intelligente pour la détection de chutes chez les personnes âgées**

ROUGIER, Caroline – Thèse présentée pour le diplôme de docteur en informatique, Mars 2010, Montréal, 149 p.

URL : <http://hdl.handle.net/1866/4113>

[ARTICLE]

**La prise en charge des chutes dans un service de gériatrie**

COSTE, Séverine et al. - *Soins Gérontologie*, Mai-Juin 2010, Volume 15, n°83, p. 27-28

URL : <https://www.em-consulte.com/article/253657/article/la-prise-en-charge-des-chutes-dans-un-service-de-g>

[ARTICLE]

**Evaluation et prise en charge des personnes âgées faisant des chutes répétées**

MOUREY, France - Soins Gériatrie, Mai-Juin 2010, Volume 15, n°83, p. 23

URL : <https://www.em-consulte.com/article/253655/evaluation-et-prise-en-charge-des-personnes-agees->

[ARTICLE]

**La rééducation après une chute chez les personnes âgées.**

ABRAHAMIK, A. et al. - La Revue Francophone de Gériatrie et de Gériatrie, Juin 2009, Volume 16, n°156, p. 320-321

URL : <http://www.sudoc.abes.fr/cbs//DB=2.1/CMD?ACT=SRCHA&IKT=1016&SRT=RLV&TRM=La+Revue+Francophone+de+G%C3%A9riatrie+et+de+G%C3%A9rontologie>

[ARTICLE]

**Prise en charge en kinésithérapie : exemple du syndrome post-chute.**

MOREAU, B. - La Revue Francophone de Gériatrie et de Gériatrie, Juin 2009, Volume 16, n°156, p. 326-327

URL : <http://www.sudoc.abes.fr/cbs//DB=2.1/CMD?ACT=SRCHA&IKT=1016&SRT=RLV&TRM=La+Revue+Francophone+de+G%C3%A9riatrie+et+de+G%C3%A9rontologie>

[ARTICLE]

**Chute (s) et psychomotricité.**

VIGOT, M. et al. - La Revue Francophone de Gériatrie et de Gériatrie, Juin 2009, Volume 16, n°156, p. 328-329

URL : <http://www.sudoc.abes.fr/cbs//DB=2.1/CMD?ACT=SRCHA&IKT=1016&SRT=RLV&TRM=La+Revue+Francophone+de+G%C3%A9riatrie+et+de+G%C3%A9rontologie>

[THESE]

**La prise en charge de la chute de la personne âgée en médecine générale : élaboration d'un arbre décisionnel**

BERTRAND BELLIARD, Sandrine - Thèse pour le diplôme d'état de docteur en médecine, Nantes, 2006, 94 p.

URL : <http://archive.bu.univ-nantes.fr>

[OUVRAGE]

**La personne âgée fragile**

CHASSAGNE, Philippe et al. - Springer-Verlag France ; 2009, 188 p.

URL : <https://doi.org/10.1007/978-2-287-93911-2>

[ARTICLE]

**Sentir pour se mouvoir à nouveau. Accompagnement au retour à la marche d'un sujet âgé après une chute**

RAYNAL, Nicolas – Evolutions Psychomotrices, 2009, Volume 21, n°86, p. 196-199

URL : [https://www.ascodocpsy.org/santepsy/index.php?lvl=notice\\_display&id=147527](https://www.ascodocpsy.org/santepsy/index.php?lvl=notice_display&id=147527)

[CHAPITRE D'OUVRAGE]

**Rôle du masseur kinésithérapeute en gériatrie. Une démarche préventive, une démarche curative, une logique d'accompagnement**

LE GOURIERES, Éric et al. In *Animation et vie sociale de la personne âgée. Autonomie - Citoyenneté – Accompagnement* - Doc Editions ; 2006, p. 44-46

[ARTICLE]

**Prise en charge psychologique des patients 'chuteurs' : expérience d'un groupe photolangage en hôpital de jour**

PERROT, C et al. - NPG Neurologie - Psychiatrie - Gériatrie, Avril 2005, Volume 5, n°26, p. 32-36

URL : <https://www.em-consulte.com/article/83900/prise-en-charge-psychologique-des-patients-%C2%A0chuteu>

Retour au sommaire 



# Conséquences physiques et psychiques

[ARTICLE]

## **La chute chez le sujet âgé : de l'impact psychologique au travail psychique**

NAVARRO-OCAMPO, Gabriela et al. - NPG Neurologie - Psychiatrie - Gériatrie, Février 2017, Volume 17, n°97, p. 42-50

URL : <https://doi.org/10.1016/j.npg.2016.02.003>

[THESE]

## **L'impact psychologique de la chute : analyse de l'expérience corporelle et émotionnelle de la personne âgée et effets sur la qualité de vie**

NAVARRO-OCAMPO, Gabriela - Thèse de doctorat en Psychologie, Aix-Marseille, 2016

URL : <https://www.theses.fr/2016AIXM3086>

[ARTICLE]

## **Quel risque de décès un an après une fracture du col du fémur ?**

OBERLIN, Philippe et al. – Direction de la Recherche, des Études, de l'Évaluation et des Statistiques (DREES), Études et Résultats, Janvier 2016, n°948, 6 p.

URL : <https://drees.solidarites-sante.gouv.fr/publications/etudes-et-resultats/quel-risque-de-deces-un-an-apres-une-fracture-du-col-du-femur>

[ARTICLE]

## **Chutes, bilan et devenir**

DAIRE, Rodolphe et al. - Soins Gériatrie, Janvier-février 2016, Volume 21, n°117, p. 45-46

URL : <https://www.em-consulte.com/article/1028101/1919%C2%A0chutes-bilan-et-devenir>



[ARTICLE]

## **Les complications non traumatiques des chutes : des conséquences trop souvent négligées chez la personne âgée**

BLOCH, Frédéric - NPG Neurologie - Psychiatrie - Gériatrie, Août 2015, Volume 15, n°88, p. 188-190

URL : <https://doi.org/10.1016/j.npg.2015.02.001>

[THESE]

## **Contribution à la question du sens de la chute du sujet âgé : les raisons de la chute, la chute de la raison**

MARTIN, Natacha - Thèse de doctorat en Psychologie, 2014, Lyon

URL : <http://www.theses.fr/2014LYO20142>

[COMMUNICATION]

## **Chute et syndrome post-chute comprendre et accompagner : le point de vue du psychologue**

LOUBAYRE, Maud et al. - CHU Hôpitaux de Rouen, CHI Hôpitaux d'Evreux et de Vernon, 2013, 27 p.

URL : <http://www.geronto-normandie.org/wp-content/uploads/2013/01/synd-postchute-Bouak-Loubeyre-du-31-05.pdf>

[ARTICLE]

## **Chute, schéma corporel et dessins des personnes âgées**

SAINJEON-CAILLIET, Sophie et al. - Evolutions Psychomotrices, 2009, Volume 21, n°85, p. 139-147

URL : [https://www.ascodocpsy.org/santepsy/index.php?lvl=notice\\_display&id=150887](https://www.ascodocpsy.org/santepsy/index.php?lvl=notice_display&id=150887)

[ARTICLE]

## **Anticipation et dépassement de situations de rupture chez le sujet âgé**

FROMAGE, Benoît – l'Information Psychiatrique Août 2008, Volume 84, n°8, p. 771-777

URL : <https://www.cairn.info/revue-l-information-psychiatrique-2008-8-page-771.htm>





[ARTICLE]

### Le syndrome post-chute : comment le reconnaître et le traiter

MORISOD, Jérôme et al. - Revue Médicale Suisse, Novembre 2007, Volume 3, n°132, p. 2531-2536

URL : <https://www.revmed.ch/revue-medicale-suisse/2007/revue-medicale-suisse-132/le-syndrome-post-chute-comment-le-reconnaitre-et-le-traiter>

[ARTICLE]

### Aspects psychologiques de la rééducation après une chute

MOUREY, France – L'Encéphale, Décembre 2006, Volume 32, n°6-cahier 4, p. 1145-1146

URL : <https://www.em-consulte.com/article/137693/aspects-psychologiques-de-la-reeducation-apres-une>

[ARTICLE]

### Représentation de soi chez des sujets âgés chuteurs et non chuteurs

FROMAGE, Benoît - L'Encéphale, Novembre 2005, Volume 31, n°5-cahier 1, p. 601-308

URL : <https://www.sciencedirect.com/science/article/abs/pii/S0013700605824194>

[ARTICLE]

### Impact de la chute sur le concept de soi du sujet âgé

FROMAGE, Benoît et al. – Synapse, Janvier 2003, n°200, p. 15-19

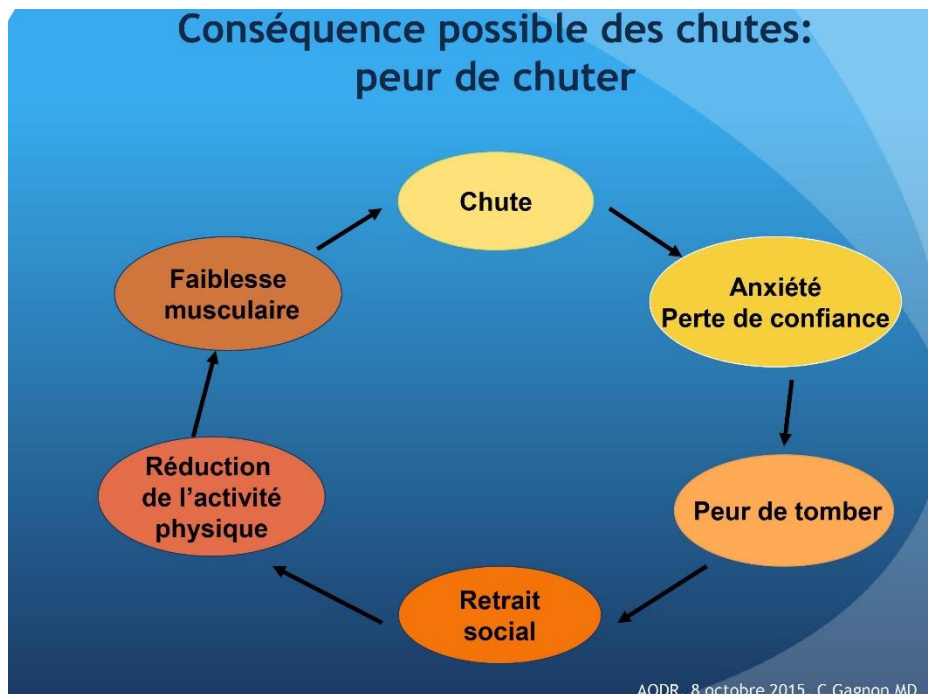
URL : [https://www.ascodocpsy.org/santepsy/index.php?lvl=notice\\_display&id=124061](https://www.ascodocpsy.org/santepsy/index.php?lvl=notice_display&id=124061)


[THESE]

### Le vécu psychologique chez la personne âgée souffrant de chutes à répétition.

JACCARD GOBBI, M. – Thèse de Médecine, Genève, 1990, 67 p.

URL : [https://www.ascodocpsy.org/santepsy/index.php?lvl=notice\\_display&id=91140](https://www.ascodocpsy.org/santepsy/index.php?lvl=notice_display&id=91140)



Retour au sommaire 

### Sites internet

---

Le site officiel de la Caisse Nationale de l'Assurance Maladie en ligne

<https://www.ameli.fr/assure/sante/bons-gestes/seniors>

Santé publique France est l'agence nationale de santé publique dont la mission est d'améliorer et de protéger la santé des populations. Cette mission s'articule autour de trois axes majeurs : anticiper, comprendre et agir.

<https://www.santepubliquefrance.fr/maladies-et-traumatismes/traumatismes/chute/>

Manuel Merck pour les professionnels (source de renseignements médicaux)

<https://www.merckmanuals.com/fr-ca/professional/g%C3%A9riatrie/chutes-chez-les-personnes-%C3%A2g%C3%A9es/chutes-chez-les-personnes-%C3%A2g%C3%A9es>

### Vidéos

---

<https://www.youtube.com/user/csssdelaval/videos>

Le Centre intégré de santé et de services sociaux de Laval propose de nombreuses vidéos sur le thème de la prévention des chutes, dans le cadre des soins infirmiers, de l'ergothérapie et de la physiothérapie

<https://www.youtube.com/watch?v=jkcLe52oQAs>

Module 3 : comment peut-on prévenir les chutes, 2-11-2018, 15'.

Ottawa Public Health

<https://www.youtube.com/watch?v=NoVlusFEmJO>

ARS Ile-de-France, MOOC Chutes (série de 25 vidéos éducatives de 5' chacune - 2018)

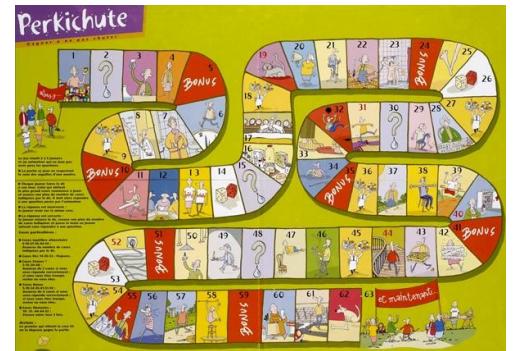
<https://www.youtube.com/watch?v=mhqSFipQdRE>

Les chutes : comment les prévenir ? 12-2015, Observatoire Vieillesse et Société, conférence de J. Filiatrault, ergothérapeute. 49')

## Jeux

**Perkichute.** Gagner à ne pas chuter  
Compétences prévention, 2018


**Point de chutes®**  
Plateforme ETP Alsace, 2017



**Application mobile:**

**«Garder l'équilibre» : un programme innovant et ludique pour prévenir les chutes du quotidien**

[https://play.google.com/store/apps/details?id=com.NaturalPad.GarderLquilibre&gl=FR&utm\\_source=sendinblue&utm\\_campaign=Mail\\_prescripteurs\\_Garder\\_lquilibre&utm\\_medium=email](https://play.google.com/store/apps/details?id=com.NaturalPad.GarderLquilibre&gl=FR&utm_source=sendinblue&utm_campaign=Mail_prescripteurs_Garder_lquilibre&utm_medium=email)

Retour au sommaire 

# Que faire face à une personne âgée faisant des chutes répétées ?

## 1<sup>re</sup> étape Rechercher les signes de gravité

### Entretien avec le patient :

- la chute a-t-elle occasionné un traumatisme physique ?
- êtes-vous resté(e) au sol plus d'une heure ?
- avez-vous pu vous relever seul ?
- avez-vous pu vous tenir debout sans aide après la chute ?
- avez-vous peur de faire une nouvelle chute ?
- avez-vous ressenti un malaise ou un vertige au moment de la chute ?
- avez-vous perdu connaissance ?
- avez-vous eu de la fièvre ou une pathologie infectieuse avant la chute ?
- prenez-vous un anticoagulant ?
- prenez-vous un médicament hypoglycémiant ?
- tombez-vous plus fréquemment ces dernières semaines ?
- souffrez-vous d'ostéoporose sévère ?
- vivez-vous seul(e) ? avez-vous une aide à domicile ?

### Examen clinique :

- recherche de douleurs aiguës
- examen de la capacité à rester stable debout
- tests de la station unipodale et « *timed up & go* »
- auscultation du cœur et des poumons
- prise de la tension
- test de Romberg
- prise de la température corporelle
- et, éventuellement, prescription **en fonction des signes d'appel** de : radiographies osseuses, dosage des CPK et de la créatine sérique, ECG, glycémie...

L'imagerie cérébrale ne doit pas être réalisée à titre systématique. Son indication dépend des données cliniques.

Patient de plus de 65 ans ayant fait plus de deux chutes au cours des 12 derniers mois



## 2<sup>e</sup> étape Rechercher les facteurs de risque

### Entretien avec le patient :

- quel âge avez-vous ?
- avez-vous déjà eu des fractures traumatiques ?
- quels traitements prenez-vous ?
- votre lieu de vie est-il suffisamment éclairé ?
- n'est-il pas trop encombré ?

### Examen clinique :

- évaluation de la capacité à se relever d'une chaise sans l'aide des mains
- calcul de l'IMC
- recherche de troubles articulaires
- examen des pieds et du chaussage
- monofilament sur la voûte plantaire et diapason sur la malléole externe de la cheville
- examen de l'acuité visuelle
- test mini-GDS
- test MMSE
- et, éventuellement, prescription **en fonction des signes d'appel** de : ionogramme sanguin, dosage sérique de la vitamine D, hémogramme, ECG, dosage de l'HbA1c...



## 3<sup>e</sup> étape Proposer des mesures de prévention adaptées

Réévaluation des prescriptions médicamenteuses actuelles, adaptation du lieu de vie et du chaussage, utilisation d'une canne, incitation à l'activité physique, séance de kinésithérapie, augmentation des apports de calcium et de vitamine D...

Infographie: Fabrice Mathé

Infographie : Fabrice Mathé

URL : [https://www.has-sante.fr/jcms/pprd\\_2974762/fr/situations-vecues-sortie-d-un-patient-hospitalise-pour-une-chute-au-domicile](https://www.has-sante.fr/jcms/pprd_2974762/fr/situations-vecues-sortie-d-un-patient-hospitalise-pour-une-chute-au-domicile)

Retrouvez l'ensemble des dossiers documentaires disponibles de l'Institut MGEN La Verrière en ligne :



<https://biblifodoc.jimdofree.com/>

[ETA540-Documentation@mgen.fr](mailto:ETA540-Documentation@mgen.fr)  
[01 39 38 78 96](tel:0139387896)



<https://bibliothequeloisirs.jimdofree.com/>

### **Service Formation**

Institut MGEN La Verrière

[ETA540-551-Serviceformation@mgen.fr](mailto:ETA540-551-Serviceformation@mgen.fr)